



GOBIERNO
DE ESPAÑA

MINISTERIO
DE HACIENDA
Y ADMINISTRACIONES PÚBLICAS



Déficit de las AA.PP. 2013

31 marzo 2014



Déficit de las AAPP 2013

Capacidad/necesidad financiación (% PIB) a efectos de cumplimiento del objetivo

	2011*	2012	2013 (A)	2013 Objetivo
Administraciones Centrales sin ayuda financiera:	-5,27	-5,20	-5,49	-5,20
<i>Estado + OOAA</i>	-5,20	-4,21	-4,33	-3,80
<i>Seguridad Social</i>	-0,07	-0,99	-1,16	-1,40
<i>Sistema Seguridad Social</i>	-0,22	-0,87	-1,19	
<i>SPEE</i>	0,23	-0,03	0,11	
<i>FOGASA</i>	-0,09	-0,09	-0,08	
Comunidades Autónomas	-3,41	-1,86	-1,54	-1,30
Corporaciones Locales	-0,39	0,22	0,41	0,00
TOTAL ADMINISTRACIONES PÚBLICAS sin ayuda financiera	-9,07	-6,84	-6,62	-6,50
Ayuda financiera	0,49	3,80	0,46	
TOTAL ADMINISTRACIONES PÚBLICAS con ayuda financiera	-9,56	-10,63	-7,08	

*Dato antes de liquidaciones del sistema de financiación a favor del Estado y sin coste one-off de la reforma financiera. 2011 (tras liquidaciones y con coste one-off): -3,48 AACC, -5,23 CCAA, -0,79 CCLL.

(A) Avance



Capacidad/necesidad financiación PDE (millones de euros)

	Objetivo (junio 2013)	Resultado (marzo 2014)	Diferencia
Déficit/PIB	-6,50	-6,62	
Déficit (M€)	-68.340	-67.755	585
PIB nominal (M€)	1.051.387	1.022.988	-28.399

* Presupuesto consolidado de gasto AAPP sin ayuda financiera: 454.000M€

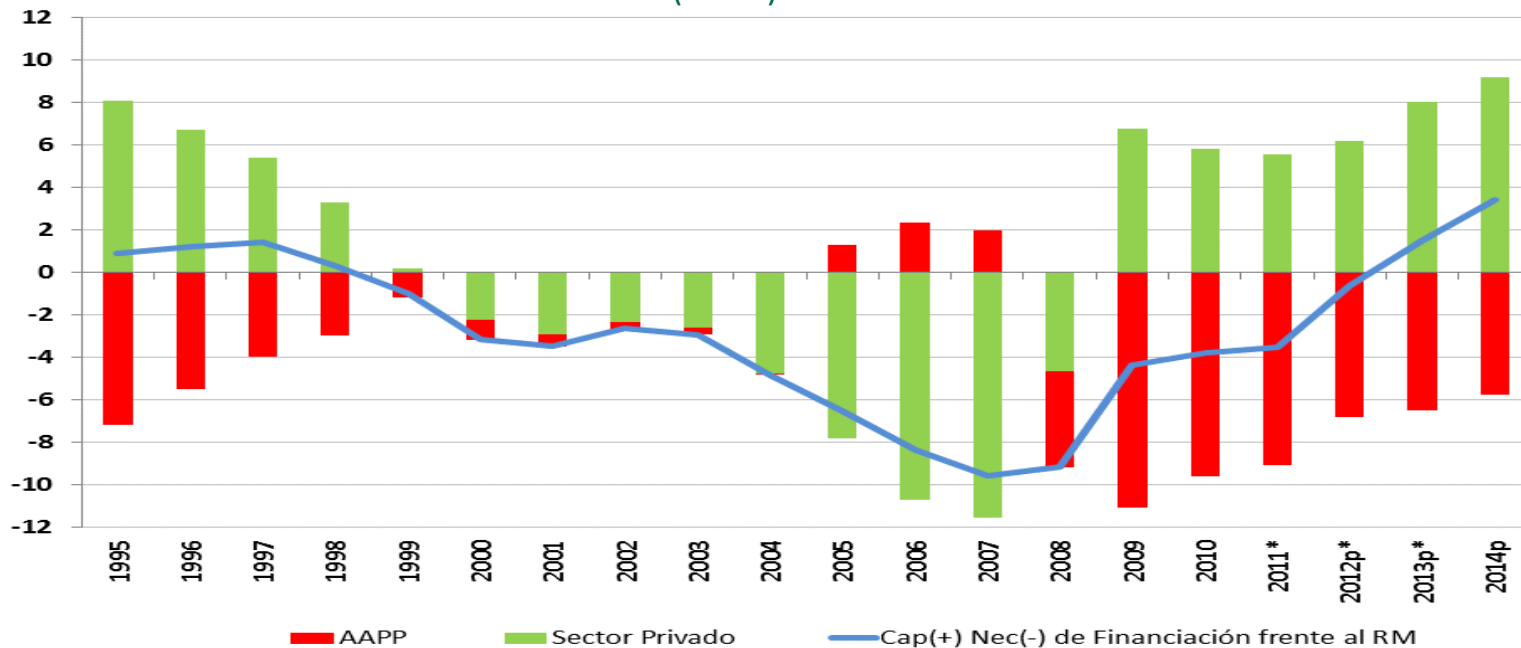
Fuente: IGAE



Bases del crecimiento: capacidad de financiación, reducida inflación y acceso a los mercados financieros

Capacidad o necesidad financiación por sectores institucionales

(% PIB)



*2011, 2012 y 2013 no incluye coste "one-off" ayuda sector financiero

Fuente: INE; Ministerio de Hacienda y AAPP

Capacidad (+) de finan. frente al RM	2012 media		2013 media		dato trimestral (% del PIB trimestral)							
	2012TI	2012TII	2012TIII	2012TIV	2013TI	2013TII	2013TIII	2013TIV				
	-5,2	-1,0	1,1	2,5	-1,2	2,0	2,3	3,0				

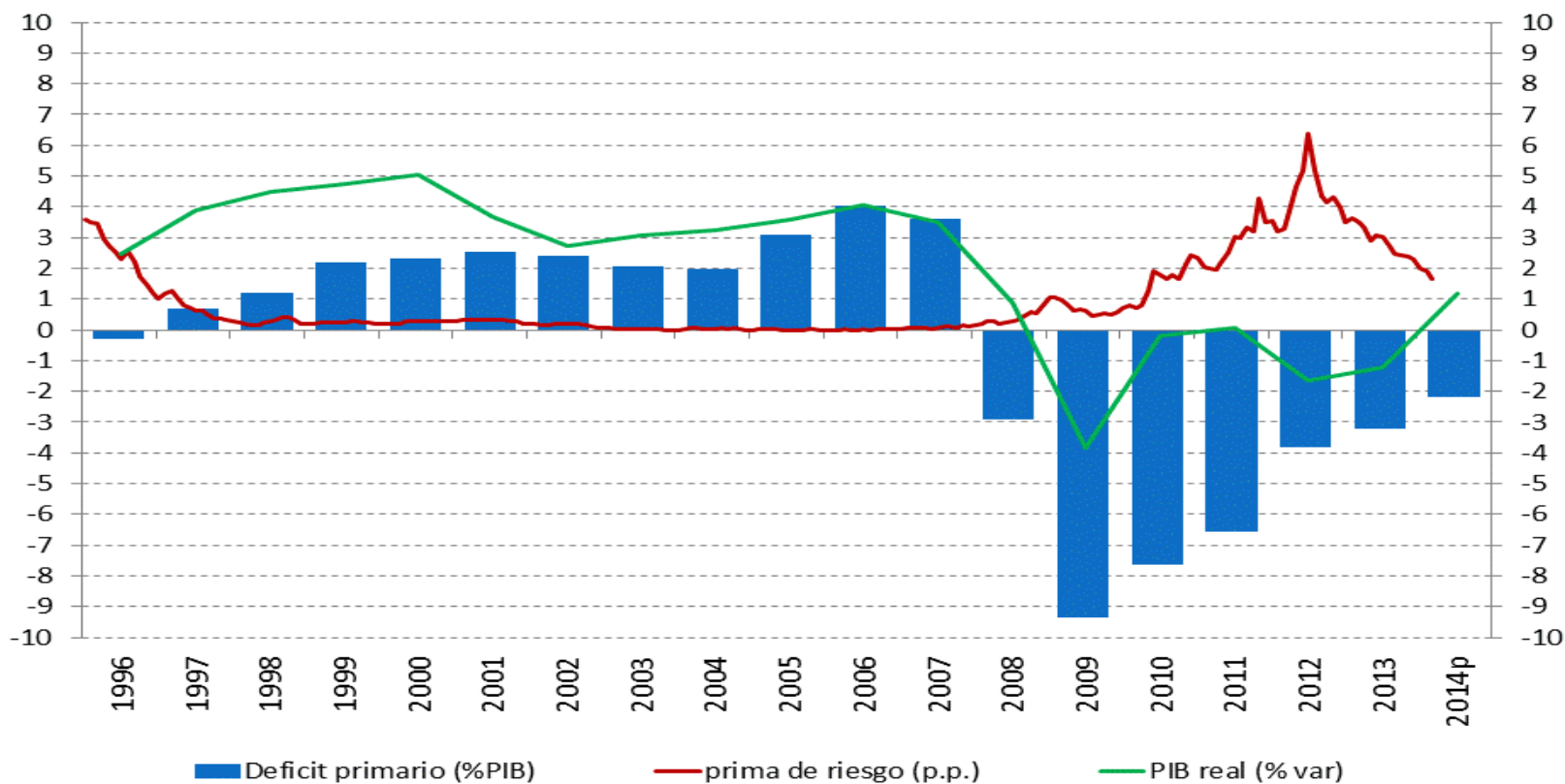


GOBIERNO
DE ESPAÑA

MINISTERIO
DE HACIENDA
Y ADMINISTRACIONES PÚBLICAS

Efecto positivo consolidación fiscal

Déficit primario*(% PIB), prima de riesgo y PIB



*Sin coste one-off de la reforma financiera.

Fuente: IGAE

	2009	2010	2011	2012	2013
Saldo estructural primario	-6,6	-4,9	-3,3	-0,8	1,1
Ajuste estructural primario	-3,2	1,7	1,6	2,5	1,9
Ajuste estructural					1,56
Ajuste estructural requerido CE					1,1



Saldo presupuestario del Estado y de la Seguridad Social

Cap. (+) / Nec. (-) Fin. PDE % PIB	2011	2012	2013 (A)
Administraciones Centrales sin ayudas financieras:	-5,27	-5,20	-5,49
→ Estado + OAAA	-5,20	-4,21	-4,33
Seguridad Social	-0,07	-0,99	-1,16

AHORRO DE INTERESES (millones €)
+8.800

TRANSFERENCIAS DEL ESTADO (millones €)	
Servicio público de empleo estatal	-5.893
Inversiones medio ambiente, I+D	-373
Saneamiento Ministerio Fomento*	-1.617
Presupuesto rectificativo de la Unión Europea	-837
Préstamo a Grecia	- 324
TOTAL	-9.044

TRANSFERENCIAS ESTADO	→	SEGURIDAD SOCIAL (millones €)
SERVICIO PÚBLICO DE EMPLEO ESTATAL		SISTEMA DE SEGURIDAD SOCIAL (no contributivas, mínimas, etc.)
16.396		13.401 (complementos a pensiones mínimas 7.895)
TOTAL 29.797		

*El saneamiento del M.Fomento incluye 1.617M€ de gastos devengados en 2013 sin cobertura presupuestaria. Además, los PGE2013 han atendido 2.800M€ de obligaciones de ejercicios anteriores del M.Fomento, ya imputados a los ejercicios 2011 o 2012.

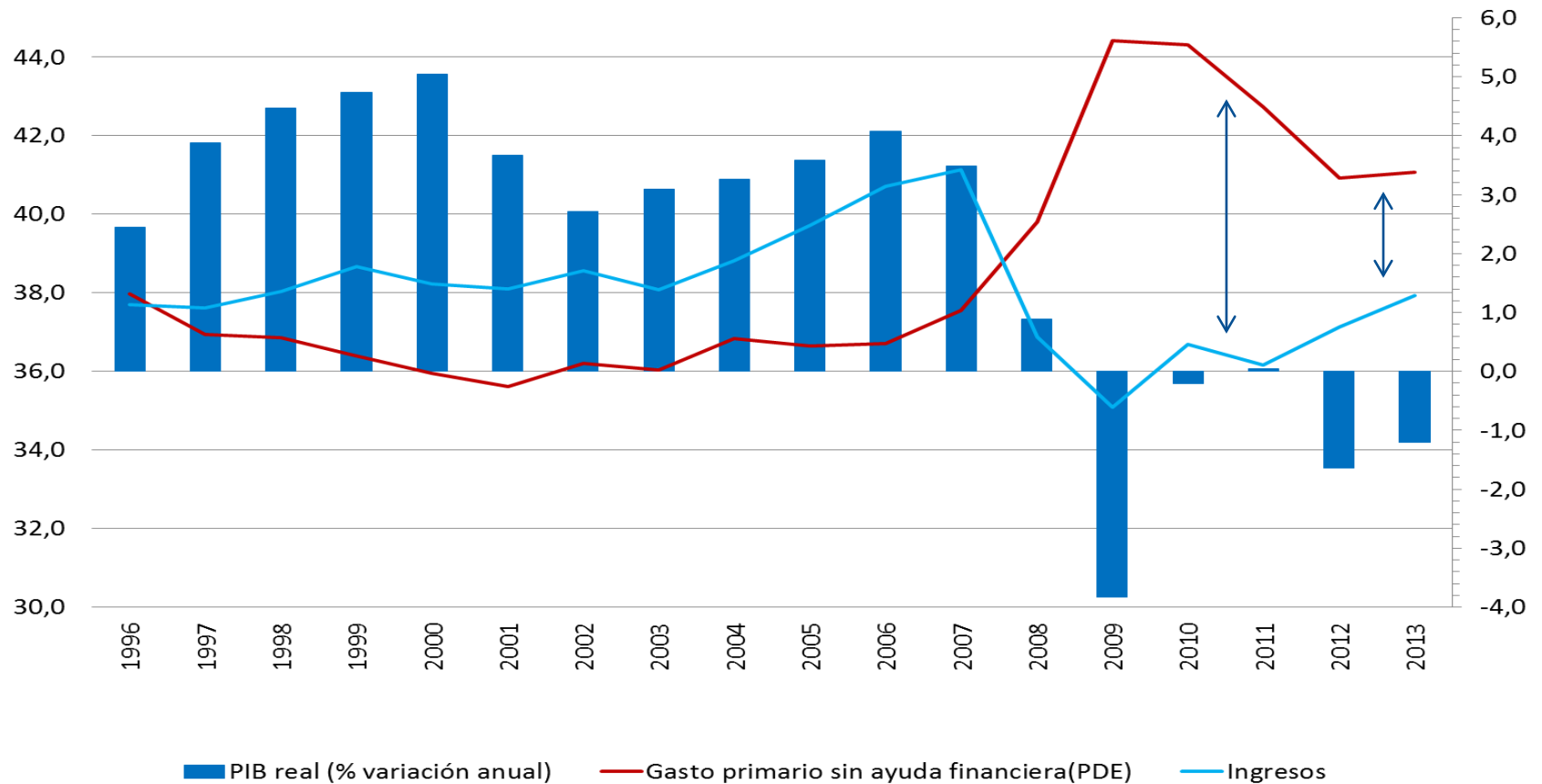


GOBIERNO
DE ESPAÑA

MINISTERIO
DE HACIENDA
Y ADMINISTRACIONES PÚBLICAS

Consolidación Fiscal

Gasto público primario, ingresos públicos
(% PIB)



Fuente: IGAE, Ministerio de Hacienda y AAPP.



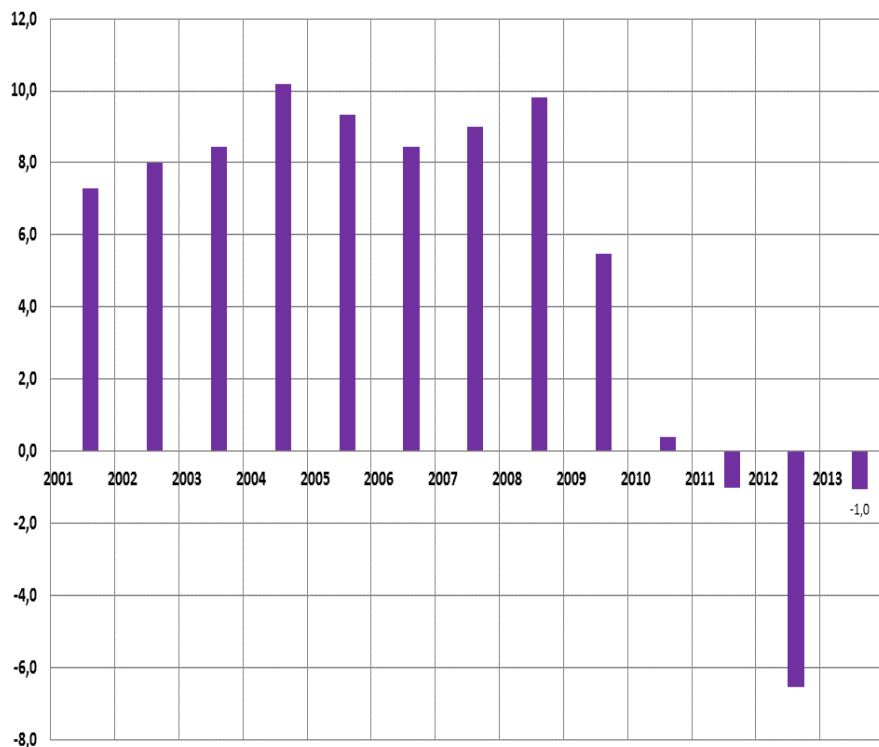
GOBIERNO
DE ESPAÑA

MINISTERIO
DE HACIENDA
Y ADMINISTRACIONES PÚBLICAS

Administraciones Públicas más austeras: consumo público, asalariados públicos

Consumo público

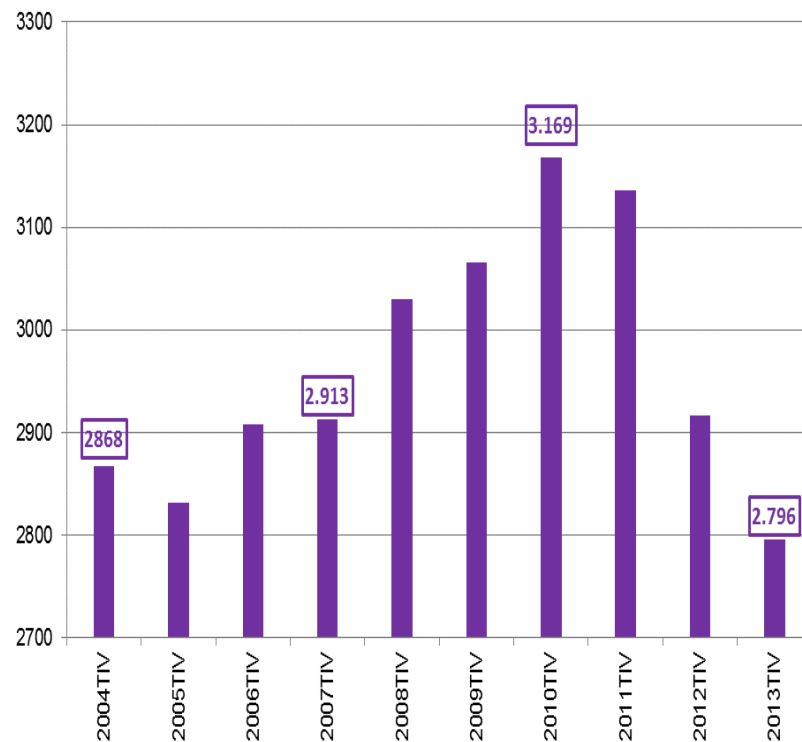
(% var anual)



Fuente: INE, CN IVTR

Asalariados públicos

(miles)



Fuente: INE, EPA IVTR



Capacidad/necesidad financiación PDE (% PIB)

	enero 2013	enero 2014
Administraciones Centrales*	-0,44	-0,33
<i>Estado + OOA</i>	-0,69	-0,56
<i>Seguridad Social</i>	0,25	0,23
Comunidades Autónomas	-0,09	-0,14
Corporaciones Locales	-	-
TOTAL ADMINISTRACIONES PÚBLICAS	-0,53	-0,47

*No se han concedido ayudas financieras. En términos homogéneos, sin incluir anticipos a las Administraciones territoriales.

Fuente: IGAE



Evolución ingresos tributarios

Ingresos tributarios totales

(millones de euros y % var. interanual)

	Cierre 2011	Cierre 2012	Variación 12-11	% 12/11	Cierre 2013	Variación 13-12	% 13/12
I. RENTA PERSONAS FISICAS	69.803	70.619	816	1,2%	69.951	-668	-0,9%
I. SOBRE SOCIEDADES	16.611	21.435	4.824	29,0%	19.945	-1.490	-7,0%
<i>Evolución pagos a cuenta del impuesto</i>							
<i>Grandes empresas y grupos</i>	7.626	11.636		52,6%	14.692		26,3%
<i>Pymes</i>	1.872	1.758		-6,1%	1.485		-15,5%
<i>Otros</i>	136	215			121		
<i>Total</i>	9.634	13.609		41,3%	16.298		19,8%
OTROS	2.158	3.027	869	40,3%	3.154	127	4,2%
CAPITULO I.- IMP. DIRECTOS	88.572	95.081	6.509	7,3%	93.050	-2.031	-2,1%
IMPUESTO SOBRE EL VALOR AÑADIDO	49.302	50.464	1.162	2,4%	51.931	1.467	2,9%
IMPUESTOS ESPECIALES	18.983	18.210	-773	-4,1%	19.073	863	4,7%
OTROS	2.965	2.920	-45	-1,5%	2.721	-199	-6,8%
CAPITULO II.- IMPUESTOS INDIRECTOS	71.250	71.594	344	0,5%	73.725	2.131	3,0%
CAPITULO III.- TASAS Y OTROS INGRESOS	1.938	1.892	-46	-2,4%	2.072	180	9,5%
INGRESOS TRIBUTARIOS TOTALES	161.760	168.567	6.807	4,2%	168.847	281	0,2%



BASES IMPONIBLES DE LOS PRINCIPALES IMPUESTOS EN TÉRMINOS DE DEVENGO

Tasas de variación anual (%)

	2011	2012	2013	III.12	IV.12	I.13	II.13	III.13	IV.13
Bases imponibles	-2,7	-2,8	-1,9	-0,5	-4,2	-5,0	-4,9	-2,4	4,4
Sobre rentas	-1,5	-2,3	0,5	0,1	-4,1	-0,7	-3,2	-0,1	5,5
Sobre gasto	-4,3	-3,4	-5,1	-1,4	-4,5	-10,2	-6,9	-5,7	2,8
· Renta bruta de los hogares	0,4	-4,2	-1,7	-3,8	-7,5	-3,7	-3,2	-2,1	2,2
· Base imponible del Impuesto Sociedades	-15,0	14,2	15,9	15,1	32,3	22,1	-	6,3	30,1
· Gasto final sujeto a IVA	-5,8	-4,5	-5,0	-2,3	-5,8	-10,8	-7,6	-5,5	4,4
· Consumos sujetos a II.EE.	4,0	1,6	-5,3	2,3	2,1	-7,3	-3,3	-6,5	-4,2

Fuente: Informe mensual de recaudación tributaria. Febrero 2014. Agencia Tributaria



Evolución ingresos tributarios comienzo del año 2014

Ingresos tributarios totales

(millones de euros y % var. interanual)

	Período enero - febrero			
	2013	2014	Variación 14-13	% 14/13
I. RENTA PERSONAS FISICAS	14.029	15.489	1.460	10,4%
IMPUESTO SOBRE EL VALOR AÑADIDO	11.610	13.058	1.448	12,5%
IMPUESTOS ESPECIALES	2.990	3.347	357	11,9%
INGRESOS TRIBUTARIOS TOTALES	27.395	29.452	2.057	7,5%

Ingresos tributarios pymes y autónomos

(% var. interanual)

Período trimestral	13.I	13.II	13.III	13.IV	14.I
Retenciones del trabajo	-3,9	-2,1	-1,7	-1,5	4,6
IVA bruto	-4,6	-0,2	4,4	0,1	6,0
Pagos fraccionados					
<i>IRPF</i>	-11,8	-10,9	-7,7	-3,6	6,0
<i>ISOC</i>		-11,0		-17,5	
<i>Total</i>	-11,8	-11,0	-7,7	-13,5	6,0

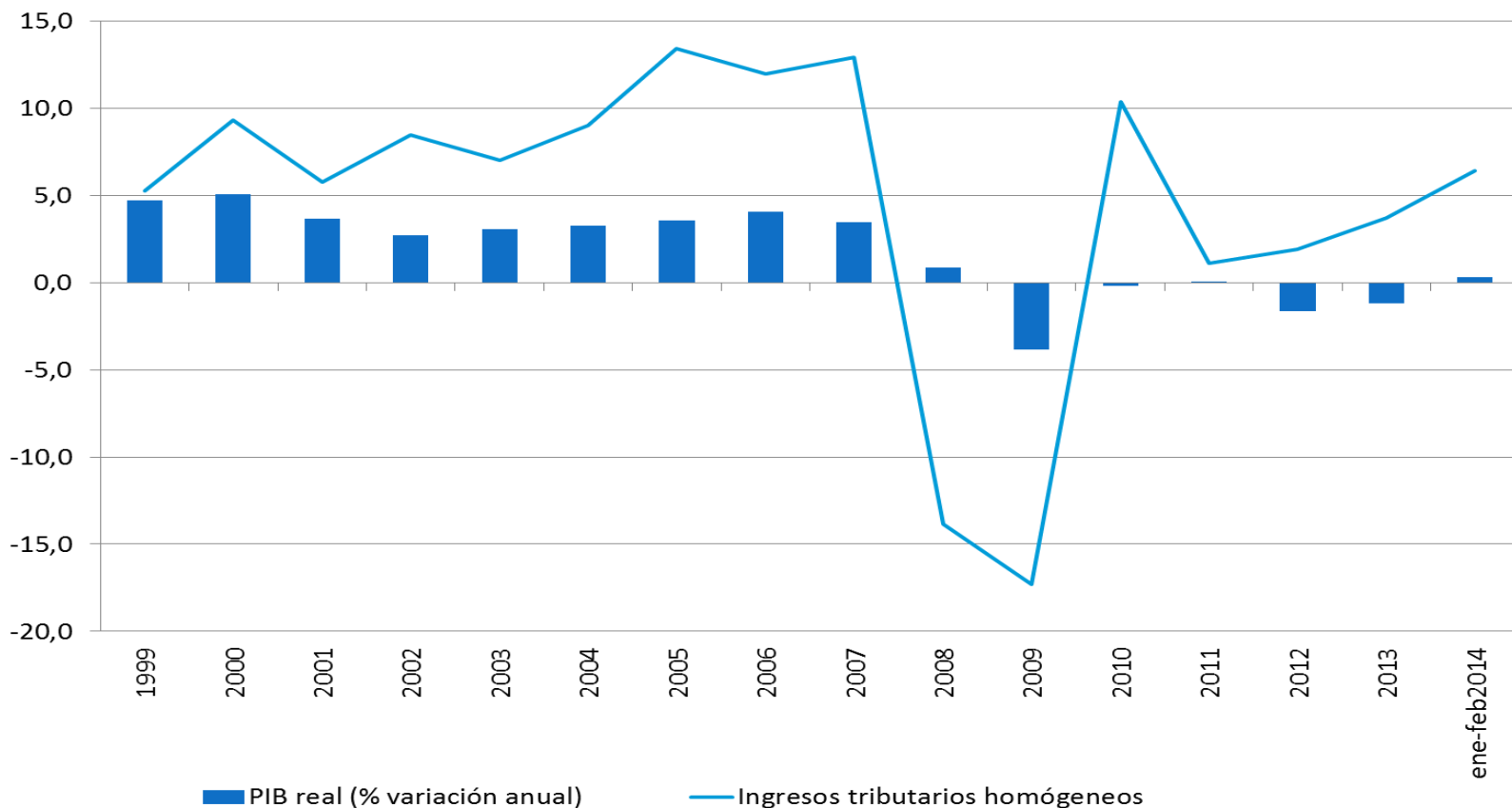


GOBIERNO DE ESPAÑA

MINISTERIO DE HACIENDA Y ADMINISTRACIONES PÚBLICAS

Recuperación de ingresos tributarios

Crecimiento PIB real y recaudación
(% variación anual)



	2009	2010	2011	2012	2013	feb. 2014
Crecimiento anual ingresos tributarios homogéneos	-17,3	-10,4	1,1	1,9	3,7	6,4

Fuente: AEAT



Capacidad/necesidad financiación (% PIB regional)

CCAA	2011	2012	2013	Objetivo 2013
Andalucía	-3,49	-2,07	-1,55	-1,58
Aragón	-2,67	-1,46	-2,06	-1,30
Asturias	-3,66	-1,01	-1,06	-1,06
Baleares	-4,26	-1,84	-1,28	-1,47
Canarias	-1,53	-1,11	-1,00	-1,20
Cantabria	-3,66	-1,52	-1,00	-1,13
Castilla-La Mancha*	-8,11	-1,54	-2,13	-1,30
Castilla y León	-2,60	-1,39	-1,10	-1,27
Cataluña	-4,12	-2,23	-1,96	-1,58
Extremadura	-4,81	-1,03	-0,99	-1,00
Galicia	-2,22	-1,28	-1,10	-1,20
Comunidad de Madrid	-1,94	-1,06	-1,01	-1,07
Región de Murcia**	-4,68	-3,18	-3,17	-1,59
Comunidad Foral de Navarra***	-2,58	-1,73	-1,55	-1,20
La Rioja	-1,46	-1,16	-1,04	-1,06
Comunidad Valenciana	-5,12	-3,94	-2,33	-1,60
País Vasco	-2,72	-1,46	-1,08	-1,20
Total Comunidades Autónomas	-3,41	-1,86	-1,54	-1,30

*Esta CCAA ha tenido en 2013 gastos significativos no recurrentes

**A efectos del cumplimiento del objetivo para 2013, en el caso de la Región de Murcia, se debe descontar el efecto de los gastos de carácter extraordinarios derivados del terremoto de Lorca por importe de 26M€, el déficit 2013 sería de -3,07%. Además 18 M€ en 2012, déficit de -3,11%; y 21 M€ en 2011 déficit de -4,46%. Además esta CCAA ha tenido gastos significativos no recurrentes, que están incluidos en el déficit a efectos de cumplimiento del objetivo de estabilidad presupuestaria.

***Esta CCAA ha tenido en 2013 un ajuste en el devengo de los ingresos públicos.

Fuente: IGAE, Ministerio de Hacienda y AAPP



Saldo presupuestario CCLL 2013

<i>Cap. (+) / Nec. (-) Fin. PDE % PIB</i>	2011	2012	2013 (A)	Diferencia 2013-2012
Corporaciones Locales	-0,39	0,22	0,41	0,19

Fuente: IGAE

(millones de euros)	2011	2012	2013	Diferencia 2013-2012
	SALDO PRESUPUESTARIO NO FINANCIERO	SALDO PRESUPUESTARIO NO FINANCIERO	SALDO PRESUPUESTARIO NO FINANCIERO	SALDO PRESUPUESTARIO NO FINANCIERO
Barcelona	69,905	120,103	284,516	164,413
Madrid	195,169	859,832	1.163,575	303,743
Málaga	-1,536	39,995	73,289	33,294
Sevilla	-32,630	66,561	104,989	38,428
Valencia	-25,186	7,541	116,684	109,143
Zaragoza	-2,669	-45,766	81,751	127,517
Total	203,051	1.048,266	1.824,804	776,538

Fuente: Ministerio de Hacienda y AAPP