



GOBIERNO  
DE ESPAÑA

MINISTERIO  
DE EMPLEO  
Y SEGURIDAD SOCIAL

SECRETARÍA DE ESTADO  
DE LA SEGURIDAD SOCIAL



# AFILIADOS OCUPADOS A LA SEGURIDAD SOCIAL

**JULIO 2015**

## INDICE

Conceptos usados	3
Nota resumen de los datos mensuales de afiliación	4
Serie histórica de afiliación media por actividad económica y relación laboral	7
Serie histórica de afiliación media por actividad económica y relación laboral con ajuste estacional	8
Numero de Convenios Especiales	9
Número de empresas del régimen general con trabajadores a fin de mes según tamaño de la empresa. Reg. General	10
Número de empresas del régimen especial del mar con trabajadores a fin de mes según tamaño de la empresa. Reg. Mar	11
Número de empresas del régimen especial del carbón con trabajadores a fin de mes según tamaño de la empresa. Reg. Carbón	12
Número de empresas del total sistema de la empresa.	13
Evolución de la afiliación diaria.	14
Distribución por regímenes	15
Evolución por regímenes	16
Evolución de la afiliación mensual y anual (gráfico)	17
Evolución de la afiliación por género	18
Evolución de la afiliación de trabajadores extranjeros	19
Evolución mensual. Total Sistema	20
Evolución de la variación mensual y anual (gráfico)	21
Tasas de variación interanual de la afiliación (gráfico)	22
Evolución mensual . Régimen General	23
Régimen General. Distribución por sectores de actividad	24
Evolución mensual. Régimen Esp. Trabajadores Autónomos	25
Régimen Autónomos. Distribución por sectores de actividad	26
Evolución mensual. Régimen Esp. Trabajadores del Mar	27
Evolución mensual. Régimen Esp. Minería del Carbón	28
Evolución de la relación afiliados/pensionistas	29
Distribución por Provincias, CC.AA y Regímenes	30
Distribución por Provincias, CC.AA . (Régimen General)	31
Distribución por Provincias y CC.AA. Variaciones mensual y anual.	32

## CONCEPTOS USADOS

Los dos tipos de datos de afiliación que se ofrecen se refieren a relaciones con la Seguridad Social que están en alta por razón de su trabajo (ocupados).

No incluyen los que cotizan por otros motivos (perceptores de prestaciones de desempleo, convenios especiales, obtención de prestación sanitaria. Estos últimos sólo se incluyen en la estadística que muestra la relación entre el número total de afiliados y el número total de pensionistas). Se miden relaciones más que personas: los pluriempleados aparecen contados varias veces.

### AFILIACIÓN MEDIA DEL MES:

Es el promedio de los que están de alta en cada uno de los días laborables del mes. Ventaja de este indicador: Es más estable que la cifra del último día y refleja mejor como ha sido la afiliación en el conjunto del mes.

**Inconvenientes:** Está influido por el momento del año. Por ejemplo, la afiliación baja habitualmente en agosto y diciembre.

### AFILIACIÓN DESESTACIONALIZADA:

Es una estimación en la que se corrige la influencia del momento del año, según la experiencia de los ejercicios anteriores. El método utilizado para ello se explica en la página WEB.

**Ventaja de este indicador:** Es más fiable para medir la tendencia y para comparar meses consecutivos mediante variación porcentual.

**Inconvenientes:** No es adecuado para medir niveles absolutos de personas que efectivamente estuvieron afiliadas ese mes, ya que es una construcción estadística.

## AFILIADOS OCUPADOS A LA SEGURIDAD SOCIAL JULIO 2015

### AFILIADOS MEDIOS MENSUALES

El número medio de afiliados al Sistema de la Seguridad Social durante el mes de julio ha alcanzado la cifra de 17.315.188 para el Total Sistema y 14.068.575 para el Régimen General (Incluye Sistemas Especiales Agrario y Hogar).

La tasa interanual asciende a un 3,39% para el Total Sistema y a un 3,76% para el Régimen General (Incluye Sistemas Especiales Agrario y Hogar).

La evolución interanual (julio sobre julio) de la afiliación media por regímenes ha sido:

REGÍMENES	AFILIADOS MEDIOS JULIO 2015	VARIACIÓN INTERANUAL	
		Absoluta	Relativa
Régimen General	14.068.575	509.757	3,76%
General	12.913.716	498.685	4,02%
S. E. Agrario	724.282	8.961	1,25%
S. E. Hogar	430.578	2.111	0,49%
R.E. Autónomos	3.178.352	58.920	1,89%
R.E. Mar	64.491	-98	-0,15%
R.E. Carbón	3.769	-493	-11,58%
<b>TOTAL</b>	<b>17.315.188</b>	<b>568.085</b>	<b>3,39%</b>

Por Secciones de Actividad medios en el R. General, cabe destacar un incremento respecto al mes de junio en los siguientes Sectores:

I "Hostelería" .....	51.849 (4,44%)
Q "Actividades Sanitarias y Servicios Sociales" .....	44.954 (3,37%)
G "Comercio; Rep. de vehículos de motor y motocicletas" .....	42.802 (1,94%)
N "Actividades administrativas y Servicios Auxiliares" .....	16.531 (1,45%)
C "Industria Manufacturera" .....	13.243 (0,80%)

En sentido contrario se sitúa P "Educación" con -91.788 (-12,29%).

Desde 2001, la evolución registrada de afiliados medios en el mes de julio tanto para el Total Sistema, como para el Régimen General, arroja las siguientes cifras:

EVOLUCIÓN DE LA AFILIACIÓN MEDIA EN EL MES DE JULIO								
AÑOS	VARIACIÓN INTERANUAL JULIO/JULIO				VARIACIÓN INTERMENSUAL JULIO/JUNIO			
	TOTAL SISTEMA		R. GENERAL (1)		TOTAL SISTEMA		R. GENERAL (1)	
2001					139.207	0,88%	139.753	1,18%
2002	477.625	3,00%	414.430	3,47%	158.973	0,98%	157.640	1,29%
2003	522.717	3,18%	432.183	3,50%	123.884	0,74%	131.377	1,04%
2004	472.560	2,79%	424.735	3,32%	138.004	0,80%	156.234	1,20%
2005	845.878	4,86%	642.407	4,86%	240.636	1,34%	197.606	1,45%
2006	684.562	3,75%	637.686	4,60%	137.286	0,73%	152.838	1,07%
2007	548.094	2,89%	543.510	3,75%	115.274	0,59%	119.728	0,80%
2008	-110.828	-0,57%	-146.769	-0,98%	23.269	0,12%	43.180	0,29%
2009	-1.238.669	-6,39%	-1.118.264	-7,51%	45.568	0,25%	80.773	0,59%
2010	-295.231	-1,63%	-220.996	-1,60%	62.541	0,35%	94.052	0,70%
2011	-210.971	-1,18%	-183.978	-1,36%	50.773	0,29%	82.534	0,62%
2012	-604.613	-3,43%	-642.698	-4,81%	4.896	0,03%	427	0,00%
2013	-605.983	-3,56%	-556.039	-4,37%	32.890	0,20%	57.405	0,47%
2014	320.347	1,95%	244.322	2,01%	62.108	0,37%	91.230	0,74%
2015	568.085	3,39%	498.685	4,02%	58.792	0,34%	100.829	0,79%

(1) A partir de 01.01.2012 no incluye el S.E. Agrario ni el S.E. Hogar

La tasa interanual del Régimen Especial de Trabajadores Autónomos medios se sitúa en el 1,89%.

En cuanto a los restantes Regímenes (Agrario, Mar, Carbón y Hogar), el conjunto de todos ellos supone un incremento en los últimos doce meses de 10.480 afiliados.

## EVOLUCIÓN DURANTE EL AÑO 2015

La comparación interanual es:

REGÍMENES	AFILIADOS MEDIOS AÑO 2015 (HASTA JULIO)	AFILIADOS MEDIOS AÑO 2014 (HASTA JULIO)	DIFERENCIA	
			Absoluta	Relativa
Régimen General	13.777.345	13.313.119	464.226	3,49
General	12.591.790	12.124.024	467.766	3,86
S. E. Agrario	754.713	760.986	-6.273	-0,82
S. E. Hogar (1)	430.842	428.109	2.733	0,64
R.E. Autónomos	3.149.428	3.080.260	69.168	2,25
R.E. Mar	60.894	61.377	-483	-0,79
R.E. Carbón	3.859	4.285	-426	-9,94
<b>TOTAL</b>	<b>16.991.527</b>	<b>16.459.041</b>	<b>532.486</b>	<b>3,24</b>

(1) En el S. E. de E. del Hogar (vigente desde 1.01.12) se incluyen los afiliados del extinguido R. E. del Hogar.

## NÚMERO MEDIO DE CONVENIOS ESPECIALES JULIO 2015

TIPO CONVENIO	TOTAL REGÍMENES	ASISTENCIA SANITARIA
01 C.E. ORDINARIO	106.886	0
02 C.E. BENEF. SUBSIDIO DESEMPLEO	19.798	0
04 C.E. TRABAJADORES A TIEMPO PARCIAL	6.636	0
05 C.E. REDUC. JORNADA GUARDA LEGAL	298	0
06 C.E. EMIGRANTES E HIJOS EN EL EXTRANJERO	2.182	0
07 C.E. EMIGRANTES RETORNADOS	917	0
08 C.E. FUNC/EMPL ORG INTERGUBERNAMENTALES EXTRANJERO	148	0
10 C.E. REG. GRAL. MUTUALISMO	0	0
14 C.E. ASIST. SANITARIA EMIGRANTES	0	914
15 C.E. ASIST. SANITARIA PENSIONISTAS SUIZOS	0	6.330
16 C.E. TRAB. TEMPORADA OM 25	24	0
17 C.E. DEPORTISTAS DE ALTO NIVEL	23	0
18 C.E. FIJOS DISCONTINUOS OM	5	0
19 C.E. EMIGRANTES R.E. MAR ANTERIORES 1995	15	0
20 C.E. EMIGRANTES RETOR. ESTANCIA TEMPORAL	0	52
21 C.E. FUNC/AGENTES COMUNIDAD EUROPEA	12	0
22 C.E. EMIGRANTES EXTRANJERO PAGO MENSUAL	364	0
23 C.E. FUNC/EMPL ORG INTERGUBERNAMENTAL SEDE EN ESPAÑA	34	0
24 C.E. ASANITARIA FUNC/EMPL ORGAN NTERGUBERNAMENTAL SEDE EN ESPAÑA	0	5
25 C.E. ASIST. SANITARIA EMIGRANTES CUENTA PROPIA	0	114
26 EXPEDIENTE REGULACION EMPLEO MÁS 55 AÑOS	12.679	0
27 EXPEDIENTE REGULACION EMPLEO MAS 61 AÑOS	3.703	0
28 EXP REG EMPLEO SUB DESEMPLEO MÁS 55 AÑOS	1.630	0
29 EXP REG EMPLEO SUB DESEMPLEO MÁS 61 AÑOS	150	0
30 C.E. ALTA SIN RETRIBUCION	16	0
31 C.E. CESE DE SERVICIO O ACTIVIDAD	771	0
32 C.E. CLAUSULA ADICIONAL CONVENIO ERE	6.920	0
33 C.E. OBLIGATORIO CUIDADOR NO PROFESIONAL	11.804	0
34 C.E. OBLIG.CUIDADOR NO PROFESIONAL PERCEPTOR SUBSIDIO JULIO 52 AÑOS	242	0
35 C.E. VOLUNTARIO CUIDADOR NO PROFESIONAL	0	0
36 C.E. VOLUNT.CUIDADOR NO PROFESIONAL PERCEPTOR SUBSIDIO JULIO 52 AÑOS	0	0
37 C.E. COTIZ. ADIC, ERE 76/2	396	0
39 C.E. TRABAJADORES AGENCIAS	228	0
40 C.E. PROGRAMAS DE FORMACIÓN	11.991	0
41 C.E. DISC. DIF. INS.LAB	95	0
<b>TOTAL CONVENIOS</b>	<b>187.965</b>	<b>7.415</b>

**SERIE HISTÓRICA DE AFILIACIÓN MEDIA POR ACTIVIDAD ECONÓMICA Y RELACIÓN LABORAL (\*)**

	Actividad Económica					Total	Tipo relación laboral	
	Agricultura, Ganadería y Pesca.	Industria	Construcción	Servicios	No consta		Asalariados	No asalariados
jul-01	1.298.159	2.730.056	1.767.525	10.135.811	10.062	<b>15.941.614</b>	12.946.283	2.995.331
jul-02	1.296.588	2.722.922	1.872.424	10.542.160	9.493	<b>16.443.586</b>	13.405.067	3.038.519
jul-03	1.311.190	2.709.372	1.959.648	10.952.821	8.924	<b>16.941.956</b>	13.828.554	3.113.403
jul-04	1.263.317	2.693.834	2.061.359	11.387.281	8.726	<b>17.414.516</b>	14.201.681	3.212.836
jul-05	1.261.475	2.680.174	2.245.256	12.068.580	4.908	<b>18.260.394</b>	14.915.248	3.345.146
jul-06	1.197.317	2.675.679	2.430.699	12.641.127	134	<b>18.944.956</b>	15.505.214	3.439.742
jul-07	1.187.735	2.744.821	2.510.483	13.049.902	109	<b>19.493.050</b>	15.992.558	3.500.492
jul-08	1.196.829	2.683.165	2.237.629	13.264.498	101	<b>19.382.223</b>	15.873.156	3.509.066
<b>CLASIFICACION SEGUN CNAE-2009</b>								
jul-08	1.139.849	2.731.068	2.361.177	13.150.027	101	<b>19.382.223</b>	15.873.156	3.509.066
jul-09	1.187.949	2.407.959	1.817.246	12.730.400	0	<b>18.143.554</b>	14.821.779	3.321.775
jul-10	1.173.366	2.311.308	1.586.675	12.776.974	0	<b>17.848.323</b>	14.602.570	3.245.752
jul-11	1.166.485	2.257.269	1.384.393	12.829.204	0	<b>17.637.352</b>	14.433.144	3.204.207
<b>2013</b>								
ene-13	1.138.721	2.028.195	1.010.287	12.002.236	0	<b>16.179.438</b>	13.156.083	3.023.355
feb-13	1.124.558	2.027.405	1.008.861	11.989.922	0	<b>16.150.747</b>	13.139.260	3.011.487
mar-13	1.120.176	2.020.228	1.000.220	12.040.651	0	<b>16.181.275</b>	13.162.560	3.018.715
abr-13	1.120.007	2.012.436	998.384	12.101.525	0	<b>16.232.352</b>	13.201.709	3.030.643
may-13	1.135.798	2.016.487	1.004.097	12.210.631	0	<b>16.367.013</b>	13.323.992	3.043.020
jun-13	1.101.284	2.025.315	1.008.742	12.258.524	0	<b>16.393.866</b>	13.338.410	3.055.456
jul-13	1.075.278	2.036.951	1.008.010	12.306.518	0	<b>16.426.756</b>	13.366.946	3.059.810
ago-13	1.057.034	2.017.821	990.460	12.262.373	0	<b>16.327.687</b>	13.280.595	3.047.092
sep-13	1.083.662	2.022.522	986.432	12.212.830	0	<b>16.305.445</b>	13.257.019	3.048.426
oct-13	1.117.753	2.021.173	988.713	12.232.733	0	<b>16.360.373</b>	13.308.286	3.052.086
nov-13	1.091.272	2.019.345	989.332	12.193.594	0	<b>16.293.543</b>	13.237.476	3.056.068
dic-13	1.140.502	2.011.387	968.339	12.237.412	0	<b>16.357.640</b>	13.293.853	3.063.787
<b>2014</b>								
ene-14	1.142.037	1.992.502	942.376	12.096.695	0	<b>16.173.610</b>	13.121.557	3.052.053
feb-14	1.131.631	2.001.331	952.500	12.126.843	0	<b>16.212.304</b>	13.156.920	3.055.384
mar-14	1.115.790	2.004.968	964.494	12.211.036	0	<b>16.296.288</b>	13.224.286	3.072.003
abr-14	1.111.290	2.006.278	968.509	12.343.977	0	<b>16.430.053</b>	13.336.415	3.093.638
may-14	1.137.436	2.017.681	981.158	12.492.099	0	<b>16.628.373</b>	13.515.662	3.112.711
jun-14	1.107.782	2.031.961	993.072	12.552.180	0	<b>16.684.995</b>	13.556.952	3.128.043
jul-14	1.077.892	2.048.542	997.057	12.623.612	0	<b>16.747.103</b>	13.615.265	3.131.838
ago-14	1.063.734	2.028.995	986.773	12.570.019	0	<b>16.649.521</b>	13.527.141	3.122.380
sep-14	1.103.037	2.036.259	984.918	12.537.490	0	<b>16.661.703</b>	13.535.048	3.126.655
oct-14	1.103.674	2.033.900	994.077	12.558.869	0	<b>16.690.520</b>	13.558.273	3.132.247
nov-14	1.111.500	2.038.357	1.005.558	12.540.336	0	<b>16.695.752</b>	13.562.719	3.133.032
dic-14	1.143.974	2.032.979	993.060	12.605.201	0	<b>16.775.214</b>	13.636.438	3.138.777
<b>2015</b>								
ene-15	1.102.292	2.015.573	974.359	12.483.088	0	<b>16.575.312</b>	13.448.236	3.127.076
feb-15	1.095.205	2.031.239	1.000.848	12.544.930	0	<b>16.672.222</b>	13.545.156	3.127.065
mar-15	1.105.842	2.040.122	1.016.803	12.670.034	0	<b>16.832.801</b>	13.689.240	3.143.561
abr-15	1.124.677	2.046.840	1.023.010	12.813.769	0	<b>17.008.296</b>	13.844.542	3.163.754
may-15	1.153.787	2.063.223	1.040.063	12.964.237	0	<b>17.221.310</b>	14.040.957	3.180.353
jun-15	1.127.031	2.079.576	1.045.690	13.004.099	0	<b>17.256.395</b>	14.063.269	3.193.126
jul-15	1.090.373	2.097.603	1.045.500	13.081.713	0	<b>17.315.188</b>	14.124.898	3.190.290

(\*) Las series de Total, Asalariados y No Asalariados incluyen también afiliados para los que no consta actividad



**SERIE HISTÓRICA DE AFILIACIÓN MEDIA POR ACTIVIDAD ECONÓMICA Y RELACIÓN LABORAL CON AJUSTE ESTACIONAL**

	Actividad Económica				Total	Tipo relación laboral	
	Agricultura, Ganadería y Pesca.	Industria	Construcción	Servicios		Asalariados	No asalariados
<b>Revisión diciembre de 2008</b>							
jul-01	1.301.688	2.697.072	1.733.918	9.968.163	<b>15.710.396</b>	12.729.604	2.982.188
jul-02	1.301.139	2.690.787	1.838.455	10.364.859	<b>16.205.739</b>	13.181.194	3.024.927
jul-03	1.316.091	2.678.806	1.923.568	10.768.530	<b>16.700.724</b>	13.601.440	3.099.839
jul-04	1.266.993	2.665.072	2.024.403	11.197.205	<b>17.168.006</b>	13.969.887	3.199.330
jul-05	1.262.473	2.653.334	2.209.479	11.878.557	<b>18.008.563</b>	14.676.440	3.332.259
jul-06	1.200.102	2.651.114	2.394.333	12.461.756	<b>18.707.706</b>	15.279.883	3.426.830
jul-07	1.190.807	2.720.153	2.474.061	12.877.868	<b>19.265.155</b>	15.774.223	3.486.954
jul-08	1.207.709	2.653.426	2.204.399	13.067.765	<b>19.135.708</b>	15.632.075	3.495.507
<b>CLASIFICACION SEGUN CNAE-2009</b>							
<b>Revisión diciembre de 2014</b>							
jul-08	1.160.460	2.701.437	2.318.692	12.969.294	<b>19.144.641</b>	15.647.285	3.493.974
jul-09	1.198.446	2.384.218	1.782.177	12.569.983	<b>17.934.770</b>	14.633.403	3.307.653
jul-10	1.194.869	2.288.273	1.589.029	12.610.015	<b>17.646.649</b>	14.418.591	3.231.277
jul-11	1.181.565	2.234.280	1.388.773	12.651.936	<b>17.438.900</b>	14.244.502	3.189.482
jul-12	1.184.081	2.104.395	1.121.194	12.437.682	<b>16.847.225</b>	13.770.221	3.105.283
<b>2013</b>							
ene-13	1.119.033	2.048.122	1.040.695	12.169.327	<b>16.382.168</b>	13.341.639	3.040.162
feb-13	1.114.155	2.040.165	1.028.249	12.161.323	<b>16.341.026</b>	13.312.633	3.030.591
mar-13	1.117.013	2.032.891	1.014.411	12.150.756	<b>16.313.569</b>	13.288.010	3.027.845
abr-13	1.118.886	2.024.235	1.004.087	12.139.151	<b>16.286.024</b>	13.262.729	3.028.927
may-13	1.127.187	2.019.521	998.643	12.139.555	<b>16.276.570</b>	13.245.464	3.031.142
jun-13	1.114.599	2.016.929	993.750	12.144.479	<b>16.262.536</b>	13.226.987	3.036.644
jul-13	1.111.579	2.015.145	989.631	12.148.079	<b>16.247.442</b>	13.211.185	3.043.712
ago-13	1.102.397	2.013.268	985.118	12.159.732	<b>16.253.355</b>	13.209.199	3.044.841
sep-13	1.097.268	2.012.261	981.613	12.178.873	<b>16.263.977</b>	13.224.890	3.047.446
oct-13	1.109.776	2.013.967	979.257	12.203.662	<b>16.308.353</b>	13.251.361	3.052.389
nov-13	1.088.889	2.012.576	977.246	12.225.874	<b>16.310.675</b>	13.259.064	3.059.908
dic-13	1.089.472	2.012.160	974.272	12.245.077	<b>16.347.621</b>	13.274.090	3.067.441
<b>2014</b>							
ene-14	1.101.291	2.012.273	971.129	12.268.093	<b>16.375.053</b>	13.298.937	3.069.162
feb-14	1.110.835	2.013.879	971.220	12.294.246	<b>16.400.569</b>	13.320.481	3.073.809
mar-14	1.107.604	2.016.094	974.012	12.326.198	<b>16.429.307</b>	13.344.773	3.081.596
abr-14	1.105.820	2.019.057	975.587	12.367.238	<b>16.477.519</b>	13.380.031	3.091.733
may-14	1.128.013	2.020.662	975.876	12.403.948	<b>16.525.901</b>	13.414.388	3.100.432
jun-14	1.120.060	2.023.150	977.088	12.430.231	<b>16.546.432</b>	13.436.415	3.108.342
jul-14	1.112.886	2.025.557	978.841	12.452.857	<b>16.561.794</b>	13.453.662	3.115.365
ago-14	1.114.412	2.024.760	980.641	12.476.130	<b>16.580.416</b>	13.474.518	3.119.771
sep-14	1.121.972	2.025.745	981.731	12.505.325	<b>16.617.932</b>	13.501.220	3.125.758
oct-14	1.100.071	2.027.486	985.986	12.539.401	<b>16.650.220</b>	13.532.299	3.132.270
nov-14	1.107.249	2.031.266	993.174	12.576.994	<b>16.711.662</b>	13.578.464	3.136.931
dic-14	1.102.274	2.034.158	999.844	12.615.911	<b>16.769.191</b>	13.622.165	3.143.003
<b>2015</b>							
ene-15	1.062.964	2.035.573	1.004.088	12.660.013	<b>16.781.803</b>	13.630.081	3.144.605
feb-15	1.075.079	2.043.974	1.020.518	12.718.154	<b>16.865.868</b>	13.713.587	3.145.923
mar-15	1.097.728	2.049.698	1.023.701	12.789.559	<b>16.970.227</b>	13.813.996	3.153.377
abr-15	1.119.141	2.061.631	1.033.643	12.837.923	<b>17.057.442</b>	13.889.831	3.161.807
may-15	1.144.229	2.066.271	1.034.465	12.872.730	<b>17.115.163</b>	13.935.721	3.167.807
jun-15	1.139.523	2.070.558	1.028.859	12.877.727	<b>17.113.059</b>	13.938.201	3.173.016
jul-15	1.125.772	2.074.067	1.026.398	12.904.717	<b>17.123.558</b>	13.957.207	3.173.510

Última revisión diciembre 2014 CNAE09 .

Se ha vuelto a ajustar CNA93

**NÚMERO DE EMPRESAS EN EL RÉGIMEN GENERAL CON TRABAJADORES A FIN DE MES (1)**  
**Código de Cuenta de Cotización**

	<b>1 TRABAJADOR</b>	<b>DE 2 A 5 TRAB.</b>	<b>DE 6 A 50 TRAB.</b>	<b>DE 51 A 100 TRAB.</b>	<b>DE 101 A 500 TRAB.</b>	<b>MAS DE 500 TRAB.</b>	<b>TOTAL</b>
<b>2009</b>							
junio	578.407	580.835	320.729	19.334	13.471	2.001	1.514.777
<b>2010</b>							
junio	564.176	571.127	309.738	18.928	13.231	1.989	1.479.189
<b>2011</b>							
junio	557.646	561.509	300.379	18.590	13.043	1.991	1.453.158
<b>2012</b>							
enero	547.607	533.784	280.292	17.616	12.828	2.025	1.394.152
febrero	547.085	532.699	279.144	17.582	12.803	1.972	1.391.285
marzo	551.828	537.340	281.144	17.605	12.822	1.978	1.402.717
abril	554.354	538.601	281.104	17.607	12.752	1.972	1.406.390
mayo	557.371	541.379	282.344	17.566	12.724	2.004	1.413.388
junio	560.098	546.815	285.422	17.668	12.631	1.944	1.424.578
julio	555.616	543.447	283.813	17.512	12.494	1.955	1.414.837
agosto	552.834	537.138	278.429	17.200	12.377	1.917	1.399.895
septiembre	556.417	536.314	276.719	17.377	12.663	1.954	1.401.444
octubre	553.945	528.564	271.717	16.999	12.428	1.924	1.385.577
noviembre	553.599	526.130	270.009	16.850	12.439	1.929	1.380.956
diciembre	553.522	522.930	266.775	16.703	12.347	1.942	1.374.219
<b>2013</b>							
enero	547.143	514.941	263.378	16.539	12.126	1.902	1.356.029
febrero	548.725	515.586	263.730	16.558	12.131	1.900	1.358.630
marzo	551.961	520.077	265.462	16.621	12.193	1.909	1.368.223
abril	553.755	522.140	266.918	16.561	12.226	1.895	1.373.495
mayo	556.821	526.485	269.829	16.776	12.269	1.894	1.384.074
junio	559.565	533.110	273.837	16.859	12.281	1.894	1.397.546
julio	556.647	532.182	274.089	16.795	12.231	1.885	1.393.829
agosto	553.979	531.128	272.593	16.826	12.274	1.894	1.388.694
septiembre	559.765	524.233	267.108	16.808	12.283	1.906	1.382.103
octubre	561.731	523.439	266.199	16.583	12.334	1.911	1.382.197
noviembre	563.863	525.562	267.723	16.606	12.368	1.939	1.388.061
diciembre	563.206	520.859	263.753	16.476	12.286	1.926	1.378.506
<b>2014</b>							
enero	557.358	514.971	262.039	16.354	12.133	1.889	1.364.744
febrero	559.649	518.317	263.892	16.512	12.185	1.892	1.372.447
marzo	563.732	523.567	266.850	16.653	12.298	1.902	1.385.002
abril	569.335	530.599	270.183	16.804	12.392	1.920	1.401.233
mayo	573.619	538.976	275.908	17.167	12.579	1.944	1.420.193
junio	573.232	541.893	277.048	17.081	12.392	1.904	1.423.550
julio	571.932	543.227	279.302	17.103	12.474	1.937	1.425.975
agosto	568.263	542.481	278.046	17.120	12.552	1.950	1.420.412
septiembre	573.196	534.299	272.760	17.042	12.516	1.946	1.411.759
octubre	574.778	534.812	273.422	16.986	12.602	1.969	1.414.569
noviembre	577.223	536.758	274.544	17.102	12.747	1.993	1.420.367
diciembre	577.750	533.418	270.997	16.915	12.696	1.984	1.413.760
<b>2015</b>							
enero	574.490	530.601	271.775	16.946	12.747	1.969	1.408.528
febrero	577.260	534.403	274.408	17.075	12.894	1.990	1.418.030
marzo	580.235	540.043	278.284	17.200	12.959	1.994	1.430.715
abril	584.984	546.320	281.907	17.456	13.011	1.995	1.445.673
mayo	589.997	554.430	288.125	17.874	13.193	2.031	1.465.650
junio	589.573	555.748	288.682	17.737	12.837	1.986	1.466.563
julio							
agosto							
septiembre							
octubre							
noviembre							
diciembre							

(1) Excluidos el Sistema Especial Agrario y el Sistema Especial de Empleados de Hogar.

**NÚMERO DE EMPRESAS EN EL RÉGIMEN ESPECIAL DEL MAR CON TRABAJADORES A FIN DE MES**  
**Código de Cuenta de Cotización**

	1 TRABAJADOR	DE 2 A 5 TRAB.	DE 6 A 50 TRAB.	DE 51 A 100 TRAB.	DE 101 A 500 TRAB.	MAS DE 500 TRAB.	TOTAL
<b>2009</b>							
junio	4.433	4.308	2.159	56	15	4	10.975
<b>2010</b>							
junio	4.347	4.221	2.058	56	13	4	10.699
<b>2011</b>							
junio	4.423	4.244	2.027	50	12	2	10.758
<b>2012</b>							
enero	4.438	3.953	1.662	38	13	3	10.107
febrero	4.405	4.100	1.872	44	11	3	10.435
marzo	4.425	4.049	1.894	46	14	3	10.431
abril	4.323	4.091	1.930	42	17	1	10.404
mayo	4.342	4.072	1.974	46	14	3	10.451
junio	4.401	4.205	2.024	43	18	3	10.694
julio	4.464	4.359	2.026	47	17	3	10.916
agosto	4.500	4.283	2.030	37	17	3	10.870
septiembre	4.492	4.121	1.977	36	17	3	10.646
octubre	4.488	3.967	1.886	36	17	3	10.397
noviembre	4.485	4.167	1.750	39	15	3	10.459
diciembre	4.516	4.095	1.480	38	14	3	10.146
<b>2013</b>							
enero	4.182	3.898	1.629	38	16	3	9.766
febrero	4.217	4.032	1.810	41	13	3	10.116
marzo	4.243	3.989	1.821	42	14	3	10.112
abril	4.176	4.089	1.873	39	13	3	10.193
mayo	4.198	4.001	1.956	44	13	3	10.215
junio	4.363	4.121	2.019	50	15	3	10.571
julio	4.418	4.395	2.028	50	15	3	10.909
agosto	4.428	4.355	2.022	49	16	3	10.873
septiembre	4.259	4.018	1.926	46	14	3	10.266
octubre	4.431	3.995	1.829	41	15	3	10.314
noviembre	4.458	4.185	1.750	41	15	3	10.452
diciembre	4.397	4.129	1.436	41	17	3	10.023
<b>2014</b>							
enero	4.256	3.975	1.568	42	15	3	9.859
febrero	4.269	3.953	1.739	40	16	3	10.020
marzo	4.217	4.095	1.811	43	17	3	10.186
abril	4.180	4.132	1.855	42	16	3	10.228
mayo	4.207	4.093	1.958	46	14	3	10.321
junio	4.269	4.136	2.007	44	17	3	10.476
julio	4.352	4.331	2.045	44	17	3	10.792
agosto	4.393	4.308	2.036	45	18	3	10.803
septiembre	4.326	4.079	1.949	41	17	3	10.415
octubre	4.361	4.028	1.858	43	15	3	10.308
noviembre	4.348	4.140	1.786	43	14	3	10.334
diciembre	4.294	4.047	1.458	44	16	3	9.862
<b>2015</b>							
enero	4.101	3.946	1.607	38	15	3	9.710
febrero	4.128	3.860	1.725	38	15	3	9.769
marzo	4.104	4.000	1.833	41	16	3	9.997
abril	4.173	4.073	1.857	42	14	3	10.162
mayo	4.258	4.047	1.985	39	16	3	10.348
junio	4.319	4.138	2.016	49	16	3	10.541
julio							
agosto							
septiembre							
octubre							
noviembre							
diciembre							

NÚMERO DE EMPRESAS EN EL RÉG. ESP. DEL CARBÓN CON TRABAJADORES A FIN DE MES

Código de Cuenta de Cotización

	1 TRABAJADOR	DE 2 A 5 TRAB.	DE 6 A 50 TRAB.	DE 51 A 100 TRAB.	DE 101 A 500 TRAB.	MAS DE 500 TRAB.	TOTAL
<b>2009</b>							
junio	9	10	38	12	13	3	85
<b>2010</b>							
junio	7	12	38	11	13	2	83
<b>2011</b>							
junio	9	12	30	10	12	2	75
<b>2012</b>							
enero	9	13	30	14	9	1	76
febrero	9	12	32	12	10	1	76
marzo	10	13	29	12	10	1	75
abril	9	12	30	12	10	1	74
mayo	9	11	33	11	10	1	75
junio	10	12	31	12	9	1	75
julio	10	12	29	12	10	1	74
agosto	10	12	32	11	9	1	75
septiembre	9	14	33	9	9	1	75
octubre	10	12	33	9	9	1	74
noviembre	11	14	31	9	9	1	75
diciembre	12	15	27	10	9	1	74
<b>2013</b>							
enero	11	14	25	10	8	1	69
febrero	11	12	24	9	8	1	65
marzo	10	11	24	10	6	1	62
abril	10	11	22	10	6	1	60
mayo	9	11	23	9	6	1	59
junio	10	11	24	10	6	1	62
julio	9	11	24	10	7	1	62
agosto	9	11	25	10	7	1	63
septiembre	9	12	24	10	7	1	63
octubre	10	12	22	9	8	1	62
noviembre	10	10	23	10	8	1	62
diciembre	10	11	22	10	8	1	62
<b>2014</b>							
enero	9	9	23	10	8	1	60
febrero	10	9	22	10	8	1	60
marzo	8	10	21	9	8	1	57
abril	8	11	21	9	8	1	58
mayo	8	12	21	9	8	1	59
junio	9	10	25	9	8	1	62
julio	9	9	24	10	7	1	60
agosto	9	11	22	9	7	1	59
septiembre	11	9	22	9	7	1	59
octubre	10	10	23	8	7	1	59
noviembre	9	10	24	8	7	1	59
diciembre	9	9	24	7	7	1	57
<b>2015</b>							
enero	8	9	23	7	7	1	55
febrero	8	11	22	8	7	1	57
marzo	9	8	23	7	7	1	55
abril	8	8	24	8	6	1	55
mayo	10	8	24	8	6	1	57
junio	12	8	24	7	6	1	58
julio							
agosto							
septiembre							
octubre							
noviembre							
diciembre							

**NÚMERO DE EMPRESAS TOTAL SISTEMA (1)**

**Código de Cuenta de Cotización**

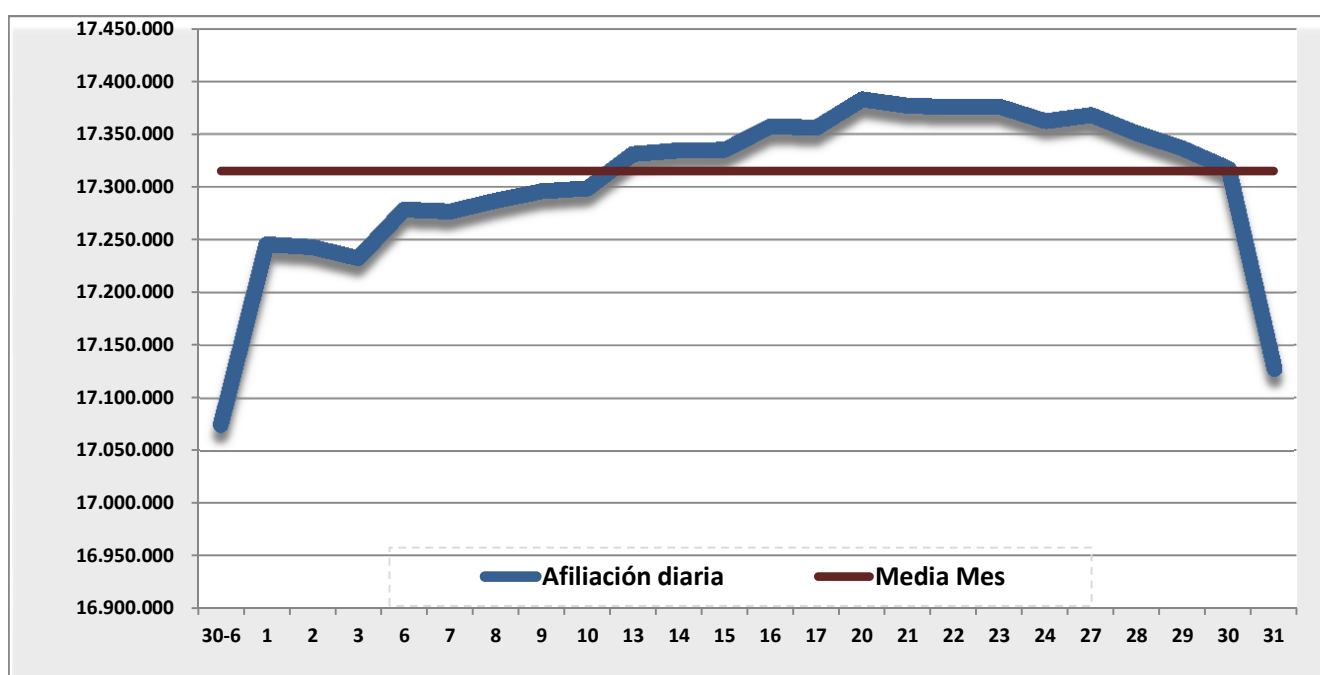
	TOTAL	DIFERENCIA INTERMENSUAL		DIFERENCIA INTERANUAL	
		Absoluta	Relativa	Absoluta	Relativa
<b>2009</b>					
junio	1.525.837	-7.120	-0,46%	-115.865	-7,06%
<b>2010</b>					
junio	1.489.971	1.510	0,10%	-35.866	-2,35%
<b>2011</b>					
junio	1.463.991	919	0,06%	-25.980	-1,74%
<b>2012</b>					
enero	1.404.335	-19.609	-1,38%	-30.986	-2,16%
febrero	1.401.796	-2.539	-0,18%	-64.641	-4,41%
marzo	1.413.223	11.427	0,82%	-54.611	-3,72%
abril	1.416.868	3.645	0,26%	-51.046	-3,48%
mayo	1.423.914	7.046	0,50%	-56.175	-3,80%
junio	1.435.347	11.433	0,80%	-53.114	-3,57%
julio	1.425.827	-9.520	-0,66%	-64.144	-4,31%
agosto	1.410.840	-14.987	-1,05%	-84.188	-5,63%
septiembre	1.412.165	1.325	0,09%	-61.684	-4,19%
octubre	1.396.048	-16.117	-1,14%	-73.418	-5,00%
noviembre	1.391.490	-4.558	-0,33%	-82.146	-5,57%
diciembre	1.384.439	-7.051	-0,51%	-76.168	-5,21%
<b>2013</b>					
enero	1.365.864	-18.575	-1,34%	-38.471	-2,74%
febrero	1.368.811	2.947	0,22%	-32.985	-2,35%
marzo	1.378.397	9.586	0,70%	-34.826	-2,46%
abril	1.383.748	5.351	0,39%	-33.120	-2,34%
mayo	1.394.348	10.600	0,77%	-29.566	-2,08%
junio	1.408.179	13.831	0,99%	-27.168	-1,89%
julio	1.404.800	-3.379	-0,24%	-21.027	-1,47%
agosto	1.399.630	-5.170	-0,37%	-11.210	-0,79%
septiembre	1.392.432	-7.198	-0,51%	-19.733	-1,40%
octubre	1.392.573	141	0,01%	-3.475	-0,25%
noviembre	1.398.575	6.002	0,43%	7.085	0,51%
diciembre	1.388.591	-9.984	-0,71%	4.152	0,30%
<b>2014</b>					
enero	1.374.663	-13.928	-1,00%	8.799	0,64%
febrero	1.382.527	7.864	0,57%	13.716	1,00%
marzo	1.395.245	12.718	0,92%	16.848	1,22%
abril	1.411.519	16.274	1,17%	27.771	2,01%
mayo	1.430.573	19.054	1,35%	36.225	2,60%
junio	1.434.088	3.515	0,25%	25.909	1,84%
julio	1.436.827	2.739	0,19%	32.027	2,28%
agosto	1.431.274	-5.553	-0,39%	31.644	2,26%
septiembre	1.422.233	-9.041	-0,63%	29.801	2,14%
octubre	1.424.936	2.703	0,19%	32.363	2,32%
noviembre	1.430.760	5.824	0,41%	32.185	2,30%
diciembre	1.423.679	-7.081	-0,49%	35.088	2,53%
<b>2015</b>					
enero	1.418.293	-5.386	-0,38%	43.630	3,17%
febrero	1.427.856	9.563	0,67%	45.329	3,28%
marzo	1.440.767	12.911	0,90%	45.522	3,26%
abril	1.455.890	15.123	1,05%	44.371	3,14%
mayo	1.476.055	20.165	1,39%	45.482	3,18%
junio	1.477.162	1.107	0,07%	43.074	3,00%
julio					
agosto					
septiembre					
octubre					
noviembre					
diciembre					

(1) Excluidos del Régimen General el Sistema Especial Agrario y el Sistema Especial de Empleados de Hogar.

## AFILIACIÓN DIARIA EN EL MES DE JULIO Y MEDIA MENSUAL

DÍA	TOTAL AFILIADOS	ALTAS DIARIAS	BAJAS DIARIAS	VARIACIÓN NETA EN EL DÍA	VARIACIÓN NETA EN EL MES
30-jun	17.075.015				
01-jul	17.245.917	333.045	160.758	172.287	172.287
02-jul	17.243.072	102.855	107.410	-4.555	167.732
03-jul	17.232.898	96.511	109.429	-12.918	154.814
06-jul	17.278.580	206.884	162.473	44.411	199.225
07-jul	17.276.850	72.883	73.796	-913	198.312
08-jul	17.287.302	75.303	64.737	10.566	208.878
09-jul	17.296.066	64.188	55.356	8.832	217.710
10-jul	17.298.930	72.758	70.705	2.053	219.763
13-jul	17.331.281	170.853	137.972	32.881	252.644
14-jul	17.334.741	63.392	69.476	-6.084	246.560
15-jul	17.335.154	70.838	70.962	-124	246.436
16-jul	17.357.553	82.972	61.709	21.263	267.699
17-jul	17.356.194	70.291	73.374	-3.083	264.616
20-jul	17.382.957	166.575	139.758	26.817	291.433
21-jul	17.376.825	62.294	69.602	-7.308	284.125
22-jul	17.375.793	55.674	58.074	-2.400	281.725
23-jul	17.375.884	54.048	54.588	-540	281.185
24-jul	17.362.478	60.618	75.365	-14.747	266.438
27-jul	17.368.046	145.367	141.047	4.320	270.758
28-jul	17.350.909	49.332	67.878	-18.546	252.212
29-jul	17.336.534	43.090	58.420	-15.330	236.882
30-jul	17.317.443	45.841	66.157	-20.316	231.896
31-jul	17.127.907	49.709	245.511	-195.802	41.080
<b>MEDIA JULIO</b>	<b>17.315.188</b>				

Nota: La diferencia de altas y bajas no coincide con la variación en el saldo. En altas y bajas se cuentan relaciones laborales y en saldo personas físicas (para los sistemas especiales de Agrario y Hogar)



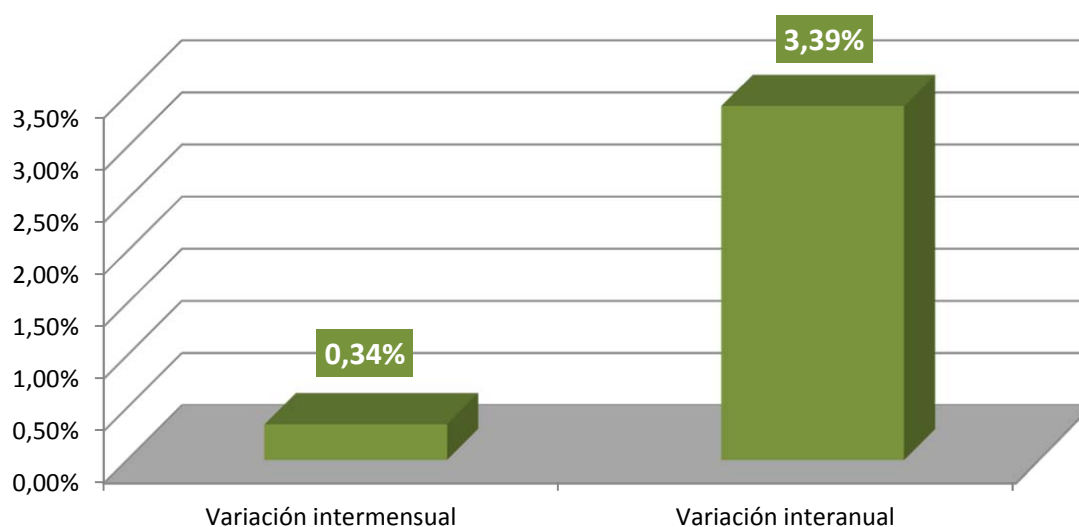
## AFILIACIÓN POR RÉGIMENES

(SITUACIÓN TRAS LA INTEGRACIÓN DE LOS RÉGIMENES AGRARIO Y HOGAR EN EL RÉGIMEN GENERAL)

REGÍMENES	Media julio 2015	VARIACIÓN INTERMENSUAL		VARIACIÓN INTERANUAL	
		Absoluta	en %	Absoluta	en %
<b>GENERAL</b>	<b>14.068.575</b>	<b>59.847</b>	<b>0,43%</b>	<b>509.757</b>	<b>3,76%</b>
- R. General (1)	12.913.716	100.829	0,79%	498.685	4,02%
- S.E. Agrario	724.282	-38.198	-5,01%	8.961	1,25%
- S.E. Hogar (2)	430.578	-2.784	-0,64%	2.111	0,49%
<b>AUTÓNOMOS</b>	<b>3.178.352</b>	<b>-2.734</b>	<b>-0,09%</b>	<b>58.920</b>	<b>1,89%</b>
- Sistema no S.E.T.A	2.985.082	-2.417	-0,08%	59.999	2,05%
- S.E.T.A.	193.271	-316	-0,16%	-1.080	-0,56%
<b>MAR</b>	<b>64.491</b>	<b>1.663</b>	<b>2,65%</b>	<b>-98</b>	<b>-0,15%</b>
- C. AJENA	52.553	1.765	3,48%	370	0,71%
- C. PROPIA	11.937	-103	-0,85%	-468	-3,77%
<b>CARBÓN</b>	<b>3.769</b>	<b>16</b>	<b>0,42%</b>	<b>-493</b>	<b>-11,58%</b>
<b>TOTAL</b>	<b>17.315.188</b>	<b>58.792</b>	<b>0,34%</b>	<b>568.085</b>	<b>3,39%</b>

(1) No incluye el S. E. Agrario ni el S. E. Hogar

(2) En el Sistema Especial de Empleados del Hogar (vigente desde el 1 de enero de 2012) se incluyen los afiliados del extinguido Régimen Especial del Hogar.



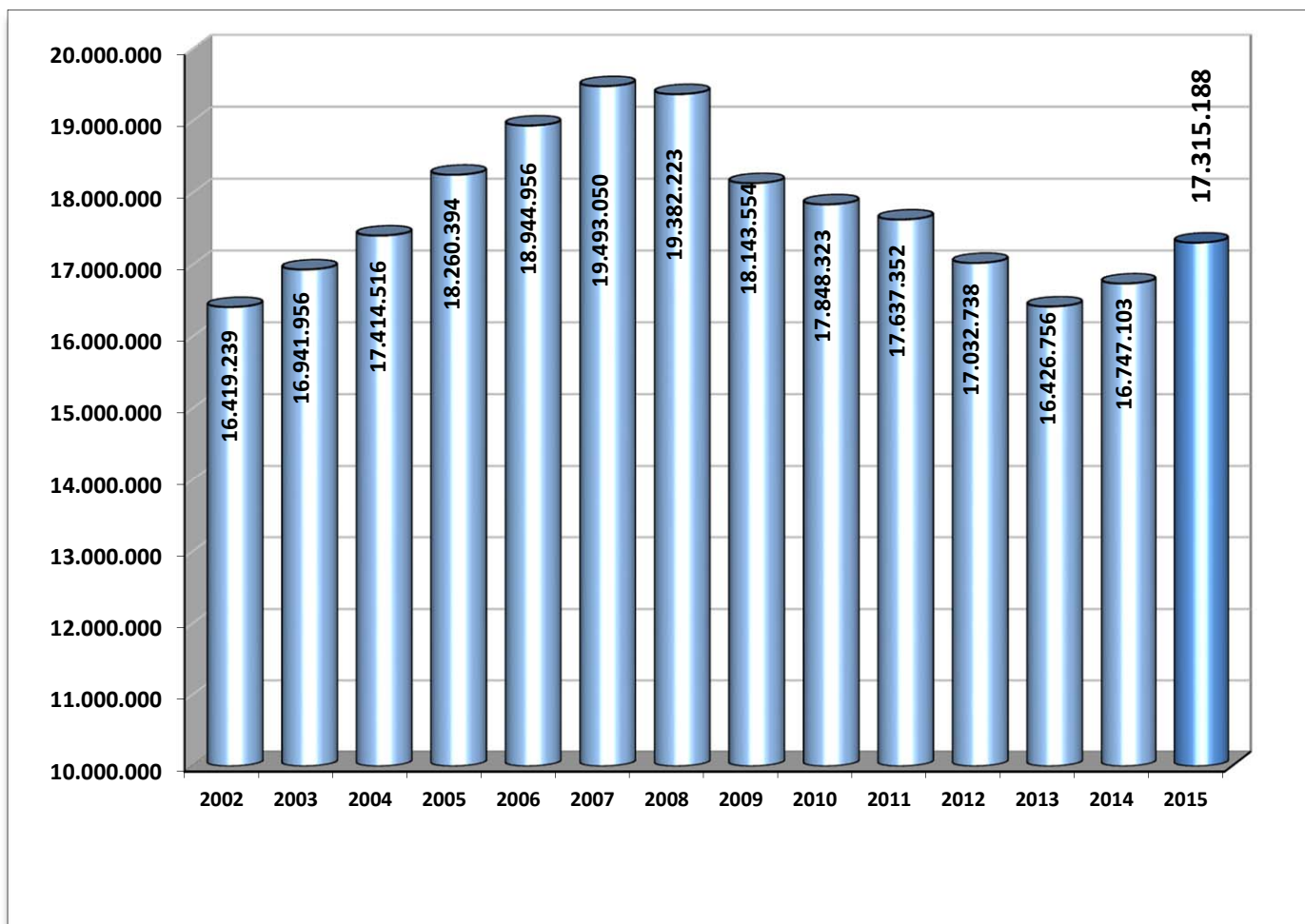
## EVOLUCIÓN DE LA AFILIACIÓN POR RÉGIMENES

	General	Autónomos	Agrario	Mar	Carbón	Hogar	Total
<b>Medias Anuales</b>							
Año 2001	11.700.935	2.606.309	1.126.021	78.428	16.621	155.971	<b>15.684.284</b>
Año 2002	11.610.266	2.540.105	1.073.062	73.316	14.263	168.015	<b>15.479.028</b>
Año 2003	12.551.212	2.730.964	1.134.980	76.239	13.496	185.258	<b>16.692.150</b>
Año 2004	12.958.484	2.837.998	1.088.276	75.054	12.031	181.208	<b>17.153.051</b>
Año 2005	13.570.179	2.933.844	1.045.732	73.357	10.518	279.003	<b>17.912.634</b>
Año 2006	14.232.610	3.017.462	1.003.300	72.147	9.411	339.073	<b>18.674.003</b>
Año 2007	14.783.144	3.119.916	971.529	71.183	8.683	277.369	<b>19.231.824</b>
Año 2008	14.654.539	3.384.156	743.301	69.772	7.990	279.970	<b>19.139.727</b>
Año 2009	13.634.776	3.220.769	801.725	67.089	7.434	288.677	<b>18.020.470</b>
Año 2010	13.354.277	3.130.330	819.981	65.217	6.778	293.793	<b>17.670.376</b>
Año 2011	13.152.496	3.092.617	822.266	63.493	5.997	296.293	<b>17.433.161</b>
Año 2012	13.629.669	3.049.049	-----	62.421	5.159	106.912	<b>16.853.210</b>
Año 2013	13.204.321	3.029.164	-----	61.757	4.273	-----	<b>16.299.515</b>
Año 2014	13.394.283	3.095.813	-----	61.680	4.212	-----	<b>16.555.988</b>
<b>Medias mensuales 2015</b>							
enero	13.399.304	3.114.389	-----	57.669	3.951	-----	<b>16.575.312</b>
febrero	13.495.187	3.114.852	-----	58.213	3.970	-----	<b>16.672.222</b>
marzo	13.637.233	3.131.629	-----	60.034	3.904	-----	<b>16.832.801</b>
abril	13.791.850	3.151.593	-----	60.994	3.859	-----	<b>17.008.296</b>
mayo	13.987.730	3.168.371	-----	61.380	3.830	-----	<b>17.221.310</b>
junio	14.008.728	3.181.086	-----	62.828	3.753	-----	<b>17.256.395</b>
julio	<b>14.068.575</b>	<b>3.178.352</b>	-----	<b>64.491</b>	<b>3.769</b>	-----	<b>17.315.188</b>
agosto							
septiembre							
octubre							
noviembre							
diciembre							
<b>Media 2015</b>	<b>13.777.345</b>	<b>3.149.428</b>	-----	<b>60.894</b>	<b>3.859</b>	-----	<b>16.991.527</b>

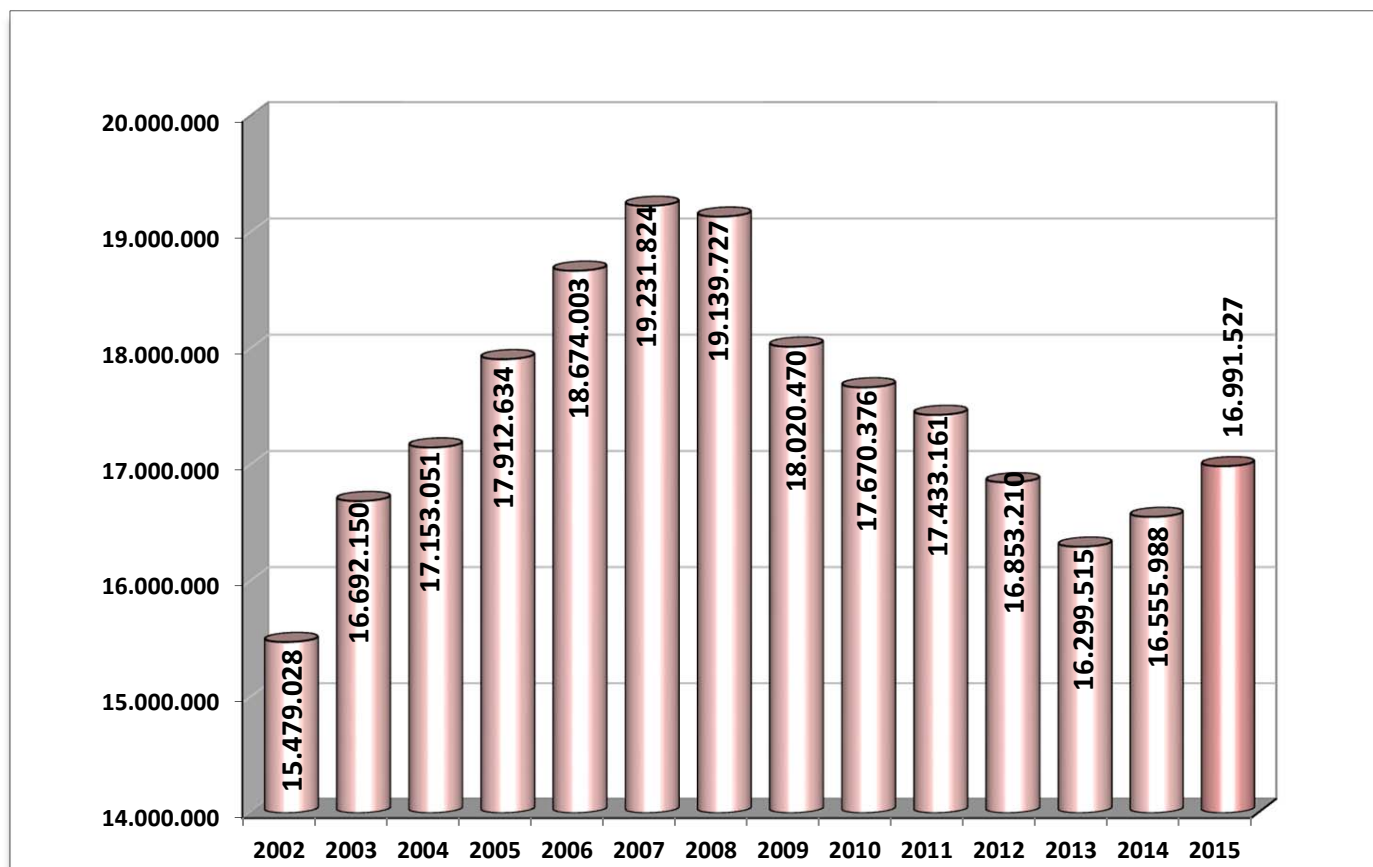


## EVOLUCIÓN DE LA AFILIACIÓN

### . MEDIAS MENSUALES MESES DE JULIO



### . MEDIAS ANUALES



(\*) Media enero/julio

## EVOLUCIÓN DE LA AFILIACIÓN POR GÉNERO

	HOMBRES		MUJERES		TOTAL	Variación Interanual en %		
	Número	% s/total	Número	% s/total		Hombres	Mujeres	Total
<b>2.007</b>								
Julio	11.404.110	58,50%	8.088.940	41,50%	<b>19.493.050</b>	2,08	4,35	2,89
<b>2.008</b>								
Julio	11.131.390	57,43%	8.250.833	42,57%	<b>19.382.223</b>	-2,39	2,00	-0,57
<b>2.009</b>								
Julio	10.177.823	56,10%	7.965.731	43,90%	<b>18.143.554</b>	-8,57	-3,46	-6,39
<b>2.010</b>								
Julio	9.893.673	55,43%	7.954.650	44,57%	<b>17.848.323</b>	-2,79	-0,14	-1,63
<b>2.011</b>								
Julio	9.677.275	54,87%	7.960.077	45,13%	<b>17.637.352</b>	-2,19	0,07	-1,18
<b>2.012</b>								
Julio	9.206.529	54,05%	7.826.209	45,95%	<b>17.032.738</b>	-4,86	-1,68	-3,43
<b>2.013</b>								
Enero	8.694.507	53,74%	7.484.931	46,26%	<b>16.179.438</b>	-5,40	-3,63	-4,59
Febrero	8.672.498	53,70%	7.478.249	46,30%	<b>16.150.747</b>	-5,22	-3,47	-4,42
Marzo	8.674.690	53,61%	7.506.585	46,39%	<b>16.181.275</b>	-5,02	-3,38	-4,27
Abril	8.696.871	53,58%	7.535.482	46,42%	<b>16.232.352</b>	-4,69	-3,32	-4,06
Mayo	8.771.759	53,59%	7.595.254	46,41%	<b>16.367.013</b>	-4,25	-3,07	-3,70
Junio	8.811.153	53,75%	7.582.713	46,25%	<b>16.393.866</b>	-4,11	-3,27	-3,72
Julio	8.876.146	54,03%	7.550.610	45,97%	<b>16.426.756</b>	-3,59	-3,52	-3,56
Agosto	8.822.255	54,03%	7.505.432	45,97%	<b>16.327.687</b>	-3,36	-3,37	-3,36
Septiembre	8.783.068	53,87%	7.522.377	46,13%	<b>16.305.445</b>	-2,93	-3,08	-3,00
Octubre	8.779.227	53,66%	7.581.146	46,34%	<b>16.360.373</b>	-2,07	-2,46	-2,25
Noviembre	8.734.587	53,61%	7.558.956	46,39%	<b>16.293.543</b>	-1,62	-1,22	-1,44
Diciembre	8.765.925	53,59%	7.591.715	46,41%	<b>16.357.640</b>	-0,86	-0,12	-0,52
<b>2.014</b>								
Enero	8.670.133	53,61%	7.503.477	46,39%	<b>16.173.610</b>	-0,28	0,25	-0,04
Febrero	8.687.900	53,59%	7.524.403	46,41%	<b>16.212.304</b>	0,18	0,62	0,38
Marzo	8.721.567	53,52%	7.574.721	46,48%	<b>16.296.288</b>	0,54	0,91	0,71
Abril	8.777.482	53,42%	7.652.571	46,58%	<b>16.430.053</b>	0,93	1,55	1,22
Mayo	8.894.609	53,49%	7.733.764	46,51%	<b>16.628.373</b>	1,40	1,82	1,60
Junio	8.958.650	53,69%	7.726.345	46,31%	<b>16.684.995</b>	1,67	1,89	1,78
Julio	9.036.922	53,96%	7.710.181	46,04%	<b>16.747.103</b>	1,81	2,11	1,95
Agosto	8.987.093	53,98%	7.662.428	46,02%	<b>16.649.521</b>	1,87	2,09	1,97
Septiembre	8.969.954	53,84%	7.691.749	46,16%	<b>16.661.703</b>	2,13	2,25	2,18
Octubre	8.948.686	53,62%	7.741.833	46,38%	<b>16.690.520</b>	1,93	2,12	2,02
Noviembre	8.955.851	53,64%	7.739.901	46,36%	<b>16.695.752</b>	2,53	2,39	2,47
Diciembre	8.991.095	53,60%	7.784.120	46,40%	<b>16.775.214</b>	2,57	2,53	2,55
<b>2.015</b>								
Enero	8.875.685	53,55%	7.699.628	46,45%	<b>16.575.312</b>	2,37	2,61	2,48
Febrero	8.936.124	53,60%	7.736.098	46,40%	<b>16.672.222</b>	2,86	2,81	2,84
Marzo	9.021.599	53,60%	7.811.202	46,40%	<b>16.832.801</b>	3,44	3,12	3,29
Abril	9.114.264	53,59%	7.894.032	46,41%	<b>17.008.296</b>	3,84	3,16	3,52
Mayo	9.239.362	53,65%	7.981.948	46,35%	<b>17.221.310</b>	3,88	3,21	3,57
Junio	9.291.630	53,84%	7.964.765	46,16%	<b>17.256.395</b>	3,72	3,09	3,42
<b>Julio</b>	<b>9.368.178</b>	<b>54,10%</b>	<b>7.947.010</b>	<b>45,90%</b>	<b>17.315.188</b>	<b>3,67</b>	<b>3,07</b>	<b>3,39</b>
Agosto								
Septiembre								
Octubre								
Noviembre								
Diciembre								

**EVOLUCIÓN DE LA AFILIACIÓN DE TRABAJADORES EXTRANJEROS**

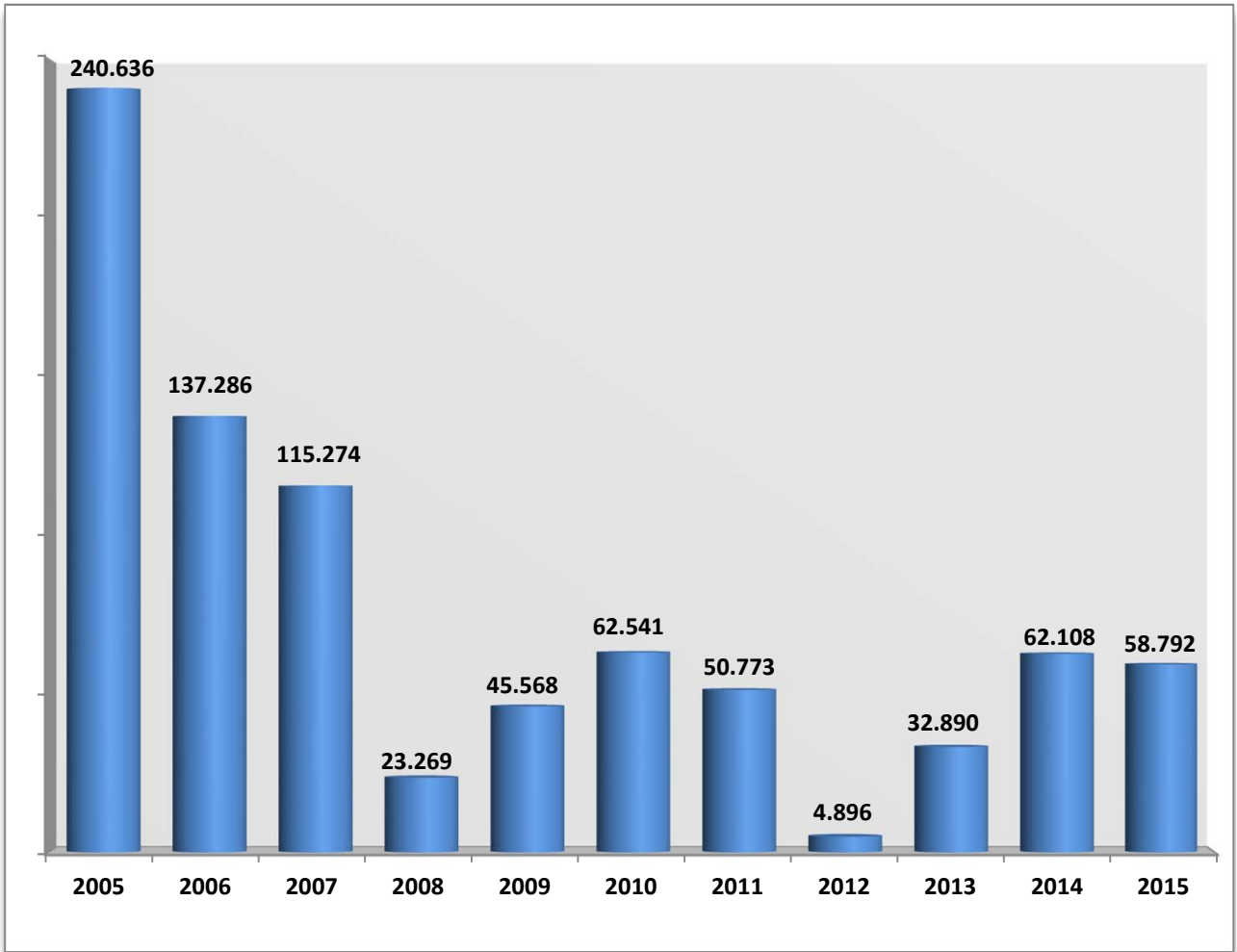
	General	Autónomos	Agrario	Mar	Carbón	Hogar	Total
<b>2.007</b>							
julio	1.540.963	201.379	142.335	5.170	681	157.777	<b>2.048.305</b>
<b>2.008</b>							
julio	1.569.672	237.774	171.120	5.741	664	166.909	<b>2.151.880</b>
<b>2.009</b>							
julio	1.325.531	205.178	223.362	5.598	707	174.501	<b>1.934.877</b>
<b>2.010</b>							
julio	1.282.766	200.489	228.195	5.463	670	182.574	<b>1.900.157</b>
<b>2.011</b>							
julio	1.220.571	208.837	230.281	5.399	623	184.050	<b>1.849.761</b>
<b>2.012</b>							
julio	1.528.708	217.836	----	5.128	519	12.742	<b>1.764.932</b>
<b>2.013</b>							
enero	1.382.711	213.435	----	3.764	445	----	<b>1.600.355</b>
febrero	1.378.941	212.907	----	4.110	434	----	<b>1.596.391</b>
marzo	1.384.474	214.863	----	4.437	363	----	<b>1.604.138</b>
abril	1.396.628	217.776	----	4.559	313	----	<b>1.619.275</b>
mayo	1.425.521	220.935	----	4.633	301	----	<b>1.651.390</b>
junio	1.413.163	223.639	----	4.721	300	----	<b>1.641.822</b>
julio	1.403.226	224.541	----	4.823	312	----	<b>1.632.903</b>
agosto	1.379.391	223.138	----	4.765	316	----	<b>1.607.609</b>
septiembre	1.367.451	223.887	----	4.634	313	----	<b>1.596.286</b>
octubre	1.361.331	224.378	----	4.415	314	----	<b>1.590.436</b>
noviembre	1.316.982	223.671	----	4.213	306	----	<b>1.545.170</b>
diciembre	1.315.540	223.978	----	3.487	300	----	<b>1.543.306</b>
<b>2.014</b>							
enero	1.288.746	222.312	----	3.464	298	----	<b>1.514.821</b>
febrero	1.293.477	223.192	----	3.721	298	----	<b>1.520.688</b>
marzo	1.305.309	226.217	----	4.064	298	----	<b>1.535.889</b>
abril	1.328.633	230.440	----	4.251	297	----	<b>1.563.621</b>
mayo	1.369.005	234.566	----	4.356	294	----	<b>1.608.221</b>
junio	1.367.070	237.840	----	4.469	297	----	<b>1.609.677</b>
julio	1.356.792	239.095	----	4.584	293	----	<b>1.600.764</b>
agosto	1.339.292	238.618	----	4.632	281	----	<b>1.582.823</b>
septiembre	1.337.507	240.018	----	4.544	266	----	<b>1.582.335</b>
octubre	1.321.230	241.140	----	4.323	260	----	<b>1.566.953</b>
noviembre	1.304.225	240.701	----	4.212	260	----	<b>1.549.398</b>
diciembre	1.307.472	241.377	----	3.530	261	----	<b>1.552.639</b>
<b>2.015</b>							
enero	1.271.672	240.614	----	3.511	259	----	<b>1.516.056</b>
febrero	1.282.695	241.696	----	3.712	266	----	<b>1.528.369</b>
marzo	1.313.087	245.854	----	4.132	270	----	<b>1.563.343</b>
abril	1.352.992	250.362	----	4.254	275	----	<b>1.607.883</b>
mayo	1.403.860	254.717	----	4.371	268	----	<b>1.663.217</b>
junio	1.404.809	258.442	----	4.589	258	----	<b>1.668.099</b>
<b>julio</b>	<b>1.396.251</b>	<b>259.730</b>	----	<b>4.756</b>	<b>257</b>	----	<b>1.660.994</b>
agosto							
septiembre							
octubre							
noviembre							
diciembre							

**EVOLUCIÓN MENSUAL DE LA AFILIACIÓN  
TOTAL SISTEMA**

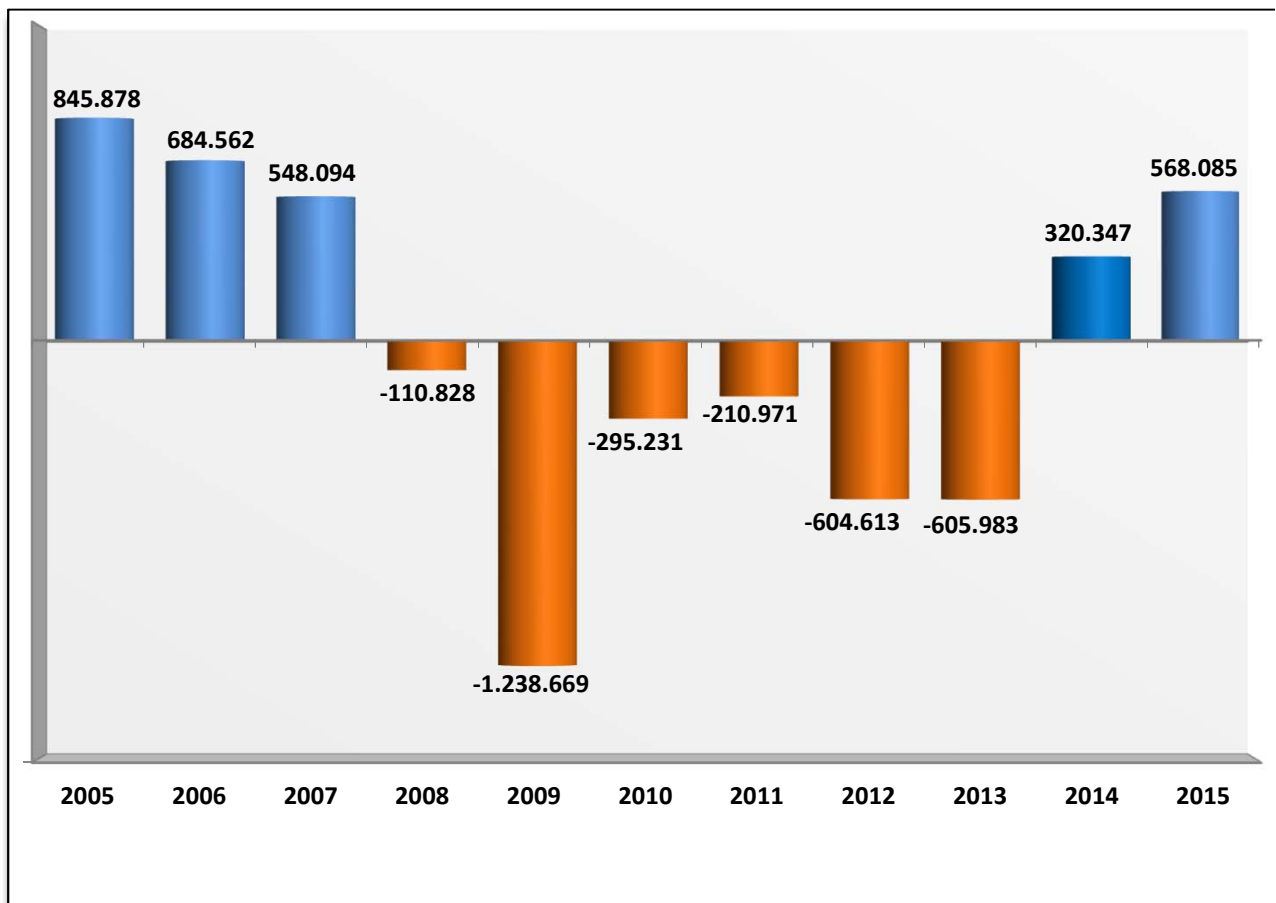
	TRABAJADORES EN ALTA	DIFERENCIA INTERMENSUAL		DIFERENCIA INTERANUAL	
		ABSOLUTA	%	ABSOLUTA	%
<b>SERIE HISTÓRICA DE LOS MESES DE JULIO</b>					
<b>2001</b>	15.941.614	139.207	0,88		
<b>2002</b>	16.419.239	158.973	0,98	477.625	3,00
<b>2003</b>	16.941.956	123.884	0,74	522.717	3,18
<b>2004</b>	17.414.516	138.004	0,80	472.560	2,79
<b>2005</b>	18.260.394	240.636	1,34	845.878	4,86
<b>2006</b>	18.944.956	137.286	0,73	684.562	3,75
<b>2007</b>	19.493.050	115.274	0,59	548.094	2,89
<b>2008</b>	19.382.223	23.269	0,12	-110.828	-0,57
<b>2009</b>	18.143.554	45.568	0,25	-1.238.669	-6,39
<b>2010</b>	17.848.323	62.541	0,35	-295.231	-1,63
<b>2011</b>	17.637.352	50.773	0,29	-210.971	-1,18
<b>2012</b>	17.032.738	4.896	0,03	-604.613	-3,43
<b>Medios 2013</b>					
enero	16.179.438	-263.243	-1,60	-778.829	-4,59
febrero	16.150.747	-28.691	-0,18	-746.365	-4,42
marzo	16.181.275	30.528	0,19	-721.256	-4,27
abril	16.232.352	51.077	0,32	-686.727	-4,06
mayo	16.367.013	134.660	0,83	-629.498	-3,70
junio	16.393.866	26.853	0,16	-633.977	-3,72
julio	16.426.756	32.890	0,20	-605.983	-3,56
agosto	16.327.687	-99.069	-0,60	-568.290	-3,36
septiembre	16.305.445	-22.242	-0,14	-504.358	-3,00
octubre	16.360.373	54.927	0,34	-376.354	-2,25
noviembre	16.293.543	-66.829	-0,41	-237.505	-1,44
diciembre	16.357.640	64.097	0,39	-85.041	-0,52
<b>Medios 2014</b>					
enero	16.173.610	-184.031	-1,13	-5.829	-0,04
febrero	16.212.304	38.694	0,24	61.557	0,38
marzo	16.296.288	83.984	0,52	115.013	0,71
abril	16.430.053	133.765	0,82	197.701	1,22
mayo	16.628.373	198.320	1,21	261.361	1,60
junio	16.684.995	56.622	0,34	291.130	1,78
julio	16.747.103	62.108	0,37	320.347	1,95
agosto	16.649.521	-97.583	-0,58	321.833	1,97
septiembre	16.661.703	12.182	0,07	356.258	2,18
octubre	16.690.520	28.817	0,17	330.147	2,02
noviembre	16.695.752	5.232	0,03	402.209	2,47
diciembre	16.775.214	79.463	0,48	417.574	2,55
<b>Medios 2015</b>					
enero	16.575.312	-199.902	-1,19	401.703	2,48
febrero	16.672.222	96.909	0,58	459.918	2,84
marzo	16.832.801	160.579	0,96	536.512	3,29
abril	17.008.296	175.495	1,04	578.243	3,52
mayo	17.221.310	213.015	1,25	592.937	3,57
junio	17.256.395	35.085	0,20	571.400	3,42
<b>julio</b>	<b>17.315.188</b>	<b>58.792</b>	<b>0,34</b>	<b>568.085</b>	<b>3,39</b>
agosto					
septiembre					
octubre					
noviembre					
diciembre					

## EVOLUCIÓN DE LA AFILIACIÓN A LA SEGURIDAD SOCIAL

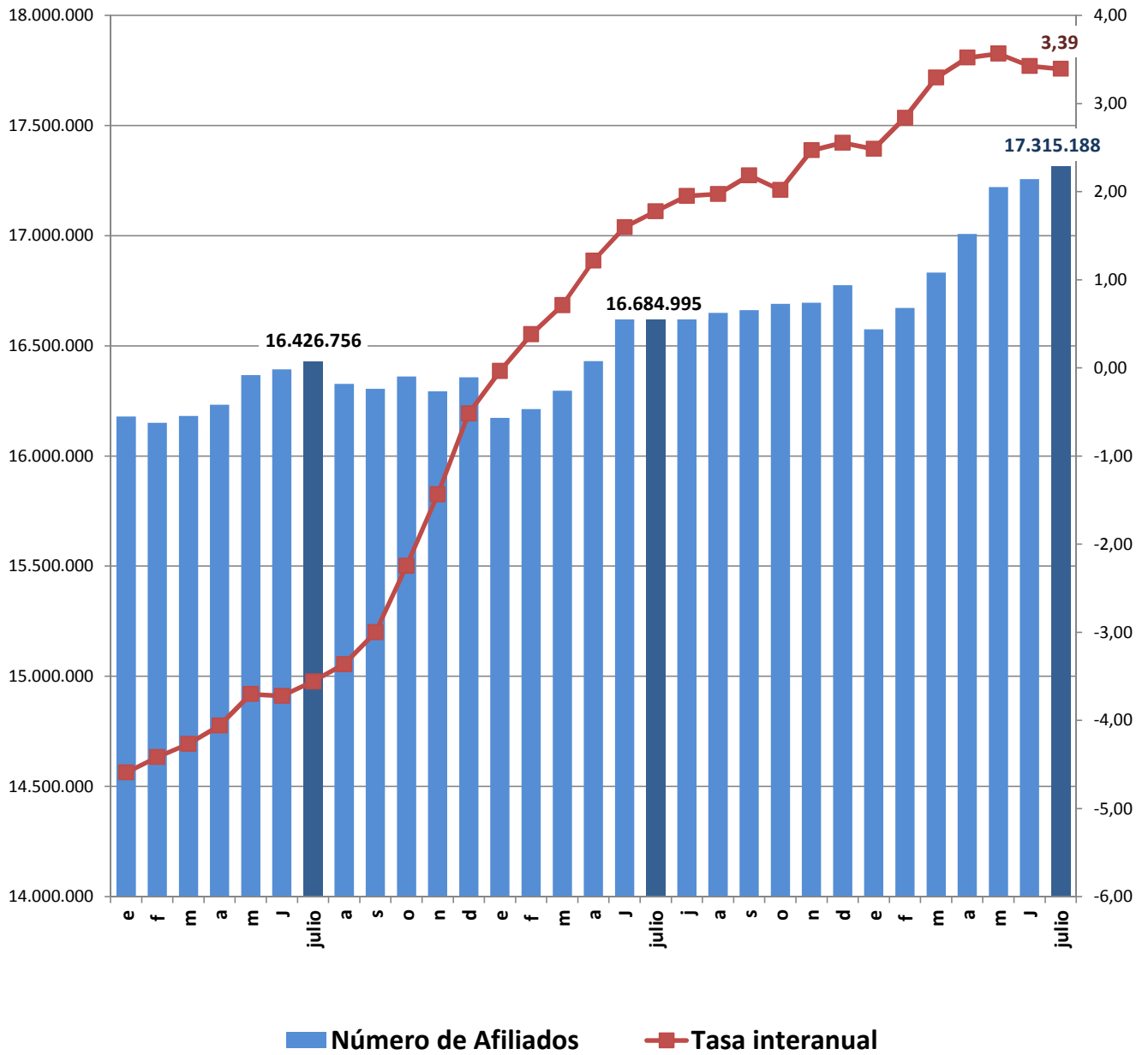
### . VARIACIÓN MENSUAL (mes de julio)



### . VARIACIÓN ANUAL (mes de julio)



## EVOLUCIÓN DEL NUMERO DE AFILIADOS Y DE LA TASA INTERANUAL



**EVOLUCIÓN MENSUAL DE LA AFILIACIÓN  
RÉGIMEN GENERAL**

	TRABAJADORES EN ALTA	DIFERENCIA INTERMENSUAL		DIFERENCIA INTERANUAL	
		ABSOLUTA	%	ABSOLUTA	%
<b>SERIE HISTÓRICA DE LOS MESES DE JULIO</b>					
<b>2001</b>	11.944.502	139.753	1,18		
<b>2002</b>	12.358.933	157.640	1,29	414.430	3,47
<b>2003</b>	12.791.116	131.377	1,04	432.183	3,50
<b>2004</b>	13.215.851	156.234	1,20	424.735	3,32
<b>2005</b>	13.858.257	197.606	1,45	642.407	4,86
<b>2006</b>	14.495.943	152.838	1,07	637.686	4,60
<b>2007</b>	15.039.453	119.728	0,80	543.510	3,75
<b>2008</b>	14.892.684	43.180	0,29	-146.769	-0,98
<b>2009</b>	13.774.420	80.773	0,59	-1.118.264	-7,51
<b>2010</b>	13.553.424	94.052	0,70	-220.996	-1,60
<b>2011</b>	13.369.446	82.534	0,62	-183.978	-1,36
<b>2012</b>	13.875.453	112.004	0,81	506.007	3,78
<b>Medios 2013</b>					
enero	13.107.957	-246.083	-1,84	-741.712	-5,36
febrero	13.089.436	-18.521	-0,14	-694.995	-5,04
marzo	13.111.271	21.834	0,17	-672.326	-4,88
abril	13.149.947	38.676	0,29	-643.919	-4,67
mayo	13.271.222	121.275	0,92	-592.494	-4,27
junio	13.284.058	12.836	0,10	-607.364	-4,37
julio	13.310.852	26.795	0,20	-588.052	-4,23
agosto	13.224.448	-86.404	-0,65	-551.347	-4,00
septiembre	13.202.030	-22.417	-0,17	-493.885	-3,61
octubre	13.255.102	53.072	0,40	-375.241	-2,75
noviembre	13.184.854	-70.248	-0,53	-250.243	-1,86
diciembre	13.243.868	59.014	0,45	-110.172	-0,83
<b>Medios 2014</b>					
enero	13.072.309	-171.559	-1,30	-35.648	-0,27
febrero	13.106.288	33.979	0,26	16.851	0,13
marzo	13.172.027	65.739	0,50	60.756	0,46
abril	13.283.268	111.241	0,84	133.321	1,01
mayo	13.462.144	178.876	1,35	190.922	1,44
junio	13.502.312	40.168	0,30	218.254	1,64
julio	13.558.819	56.507	0,42	247.967	1,86
agosto	13.470.784	-88.035	-0,65	246.337	-3,36
septiembre	13.480.121	9.337	0,07	278.091	2,11
octubre	13.504.962	24.840	0,18	249.859	1,89
noviembre	13.510.019	5.057	0,04	325.165	2,47
diciembre	13.586.517	76.499	0,57	342.649	2,59
<b>Medios 2015</b>					
enero	13.399.304	-187.213	-1,38	326.995	2,50
febrero	13.495.187	95.883	0,72	388.899	2,97
marzo	13.637.233	142.047	1,05	465.207	3,53
abril	13.791.850	154.616	1,13	508.582	3,83
mayo	13.987.730	195.880	1,42	525.586	3,90
junio	14.008.728	20.999	0,15	506.417	3,75
<b>julio</b>	<b>14.068.575</b>	<b>59.847</b>	<b>0,43</b>	<b>509.756</b>	<b>3,76</b>
agosto					
septiembre					
octubre					
noviembre					
diciembre					

## REGIMEN GENERAL. AFILIACIÓN POR SECTORES DE ACTIVIDAD

SECTOR ACTIVIDAD	Media julio 2015	Variación intermensual		Variación interanual	
		ABSOLUTA	%	ABSOLUTA	%
Agricultura, Ganadería, Caza, Selvicultura y Pesca	61.336	1.470	2,46%	3.397	5,86%
Industrias Extractivas	18.851	105	0,56%	629	3,45%
Industria Manufacturera	1.667.865	13.243	0,80%	44.336	2,73%
Suministro de Energía Eléctrica, Gas, Vapor y Aire Acondicionado	36.447	496	1,38%	-1.225	-3,25%
Suministro de Agua, Actividades de Saneamiento, Gestión de Residuos y Descontaminación	136.438	4.282	3,24%	2.534	1,89%
Construcción	680.992	-495	-0,07%	41.090	6,42%
Comercio; Reparación de Vehículos de Motor y Motocicletas	2.254.171	42.802	1,94%	76.526	3,51%
Transporte y Almacenamiento	614.395	5.134	0,84%	25.341	4,30%
Hostelería	1.218.637	51.849	4,44%	81.314	7,15%
Información y Comunicaciones	390.726	2.780	0,72%	24.374	6,65%
Actividades Financieras y de Seguros	327.321	973	0,30%	-4.062	-1,23%
Actividades Inmobiliarias	81.149	1.228	1,54%	6.905	9,30%
Actividades Profesionales Científicas y Técnicas	643.370	2.110	0,33%	29.863	4,87%
Actividades Administrativas y Servicios Auxiliares	1.153.642	16.531	1,45%	63.111	5,79%
Administración Pública y Defensa; Seguridad Social Obligatoria	1.009.486	-9.017	-0,89%	20.221	2,04%
Educación	655.199	-91.788	-12,29%	21.723	3,43%
Actividades Sanitarias y Servicios Sociales	1.380.403	44.954	3,37%	41.617	3,11%
Actividades Artísticas, Recreativas y de Entretenimiento	224.844	9.315	4,32%	11.556	5,42%
Otros Servicios	306.498	2.227	0,73%	9.375	3,16%
Actividades de los Hogares como Empleadores de Personal Doméstico y Productores de Bienes y Servicios para uso Propio	48.889	2.605	5,63%	7	0,01%
Actividades de Organizaciones y Organismo Extraterritoriales	3.055	25	0,83%	53	1,77%
<b>TOTAL (sin S.E. Agrario ni S.E. Hogar)</b>	<b>12.913.716</b>	<b>100.829</b>	<b>0,79%</b>	<b>498.685</b>	<b>4,02%</b>
S.E. AGRARIO	724.282	-38.198	-5,01%	8.961	1,25%
S.E. HOGAR	430.578	-2.784	-0,64%	2.111	0,49%
<b>TOTAL RÉGIMEN GENERAL</b>	<b>14.068.575</b>	<b>59.847</b>	<b>0,43%</b>	<b>509.757</b>	<b>3,76%</b>



## EVOLUCIÓN MENSUAL DE LA AFILIACIÓN RÉGIMEN ESP. TRABAJADORES AUTÓNOMOS

	TRABAJADORES EN ALTA	DIFERENCIA INTERMENSUAL		DIFERENCIA INTERANUAL	
		ABSOLUTA	%	ABSOLUTA	%
<b>SERIE HISTÓRICA DE LOS MESES DE JULIO</b>					
<b>2001</b>	2.620.887	5.221	0,20		
<b>2002</b>	2.670.593	6.105	0,23	49.706	1,90
<b>2003</b>	2.747.871	8.244	0,30	77.278	2,89
<b>2004</b>	2.857.506	8.145	0,29	109.636	3,99
<b>2005</b>	2.950.786	5.869	0,20	93.279	3,26
<b>2006</b>	3.033.440	4.982	0,16	82.654	2,80
<b>2007</b>	3.141.185	8.677	0,28	107.745	3,55
<b>2008</b>	3.399.627	-9.896	-0,29	258.443	8,23
<b>2009</b>	3.218.678	-13.472	-0,42	-180.949	-5,32
<b>2010</b>	3.140.330	-5.320	-0,17	-78.348	-2,43
<b>2011</b>	3.105.845	-4.770	-0,15	-34.485	-1,10
<b>2012</b>	3.064.843	-3.965	-0,13	-41.003	-1,32
<b>Medios 2013</b>					
enero	3.008.925	-15.727	-0,52	-35.025	-1,15
febrero	2.997.806	-11.118	-0,37	-48.126	-1,58
marzo	3.005.397	7.591	0,25	-45.401	-1,49
abril	3.017.311	11.914	0,40	-39.962	-1,31
mayo	3.029.843	12.532	0,42	-34.651	-1,13
junio	3.042.276	12.433	0,41	-26.532	-0,86
julio	3.046.644	4.369	0,14	-18.198	-0,59
agosto	3.034.003	-12.641	-0,41	-16.082	-0,53
septiembre	3.035.491	1.487	0,05	-9.364	-0,31
octubre	3.038.780	3.289	0,11	-122	-0,00
noviembre	3.042.596	3.816	0,13	13.802	0,46
diciembre	3.050.341	7.745	0,25	25.689	0,85
<b>Medios 2014</b>					
enero	3.038.781	-11.560	-0,38	29.856	0,99
febrero	3.042.240	3.459	0,11	44.433	1,48
marzo	3.058.965	16.725	0,55	53.568	1,78
abril	3.080.910	21.946	0,72	63.600	2,11
mayo	3.100.232	19.322	0,63	70.389	2,32
junio	3.115.747	15.516	0,50	73.472	2,42
julio	3.119.433	3.685	0,12	72.788	2,39
agosto	3.109.867	-9.566	-0,31	75.863	-0,53
septiembre	3.114.225	4.358	0,14	78.734	2,59
octubre	3.119.533	5.308	0,17	80.753	2,66
noviembre	3.120.052	519	0,02	77.456	2,55
diciembre	3.125.806	5.754	0,18	75.466	2,47
<b>Medios 2015</b>					
enero	3.114.389	-11.417	-0,37	75.608	2,49
febrero	3.114.852	463	0,01	72.612	2,39
marzo	3.131.629	16.777	0,54	72.664	2,38
abril	3.151.593	19.964	0,64	70.683	2,29
mayo	3.168.371	16.778	0,53	68.139	2,20
junio	3.181.086	12.715	0,40	65.338	2,10
<b>julio</b>	<b>3.178.352</b>	<b>-2.734</b>	<b>-0,09</b>	<b>58.920</b>	<b>1,89</b>
agosto					
septiembre					
octubre					
noviembre					
diciembre					

## REG. ESPECIAL DE TRABAJADORES AUTÓNOMOS. AFILIACIÓN POR SECTORES DE ACTIVIDAD

SECTOR ACTIVIDAD	Media julio 2015	Variación intermensual		Variación interanual	
		ABSOLUTA	%	ABSOLUTA	%
Agricultura, Ganadería, Caza, Selvicultura y Pesca	267.278	-333	-0,12%	718	0,27%
Industrias Extractivas	1.645	-4	-0,23%	-35	-2,06%
Industria Manufacturera	228.474	-132	-0,06%	3.190	1,42%
Suministro de Energía Eléctrica, Gas, Vapor y Aire Acondicionado	1.436	10	0,69%	64	4,63%
Suministro de Agua, Actividades de Saneamiento, Gestión de Residuos y Descontaminación	2.405	7	0,31%	24	1,00%
Construcción	364.277	307	0,08%	7.397	2,07%
Comercio; Reparación de Vehículos de Motor y Motocicletas	820.341	-577	-0,07%	7.314	0,90%
Transporte y Almacenamiento	194.242	-79	-0,04%	315	0,16%
Hostelería	336.506	2.540	0,76%	197	0,06%
Información y Comunicaciones	56.858	-144	-0,25%	3.032	5,63%
Actividades Financieras y de Seguros	57.639	-59	-0,10%	949	1,67%
Actividades Inmobiliarias	35.586	145	0,41%	2.913	8,91%
Actividades Profesionales Científicas y Técnicas	253.331	-456	-0,18%	13.738	5,73%
Actividades Administrativas y Servicios Auxiliares	124.433	155	0,12%	2.370	1,94%
Administración Pública y Defensa; Seguridad Social Obligatoria	678	-10	-1,47%	98	16,89%
Educación	74.122	-3.761	-4,83%	4.774	6,88%
Actividades Sanitarias y Servicios Sociales	99.448	-452	-0,45%	6.048	6,48%
Actividades Artísticas, Recreativas y de Entretenimiento	59.559	296	0,50%	3.235	5,74%
Otros Servicios	199.471	-205	-0,10%	2.532	1,29%
Actividades de los Hogares como Empleadores de Personal Doméstico y Productores de Bienes y Servicios para uso Propio	487	3	0,60%	-12	-2,41%
Actividades de Organizaciones y Organismo Extraterritoriales	136	14	11,39%	60	80,01%
<b>TOTAL</b>	<b>3.178.352</b>	<b>-2.734</b>	<b>-0,09%</b>	<b>58.920</b>	<b>1,89%</b>

**EVOLUCIÓN MENSUAL DE LA AFILIACIÓN  
RÉGIMEN ESP. TRABAJADORES DEL MAR**

FECHAS	TRABAJADORES EN ALTA	DIFERENCIA INTERMENSUAL		DIFERENCIA INTERANUAL	
		ABSOLUTA	%	ABSOLUTA	%
<b>SERIE HISTÓRICA DE LOS MESES DE JULIO</b>					
<b>2001</b>	80.941	1.533	1,93		
<b>2002</b>	79.065	1.358	1,75	-1.876	-2,32
<b>2003</b>	78.488	932	1,20	-577	-0,73
<b>2004</b>	77.556	1.024	1,34	-933	-1,19
<b>2005</b>	75.946	1.135	1,52	-1.610	-2,08
<b>2006</b>	74.616	1.141	1,55	-1.330	-1,75
<b>2007</b>	73.778	1.197	1,65	-838	-1,12
<b>2008</b>	72.799	3.863	5,60	-978	-1,33
<b>2009</b>	69.968	1.658	2,43	-2.831	-3,89
<b>2010</b>	67.800	1.797	2,72	-2.168	-3,10
<b>2011</b>	66.170	1.472	2,28	-1.630	-2,40
<b>2012</b>	64.792	1.527	2,41	-1.378	-2,08
<b>Medios 2013</b>					
enero	58.043	-1.210	-2,04	-1.007	-1,71
febrero	59.034	992	1,71	-2.106	-3,44
marzo	60.395	1.361	2,31	-2.111	-3,38
abril	61.148	754	1,25	-1.148	-1,84
mayo	62.025	877	1,43	-675	-1,08
junio	63.417	1.392	2,24	153	0,24
julio	64.994	1.576	2,49	201	0,31
agosto	64.885	-109	-0,17	22	0,03
septiembre	63.539	-1.346	-2,07	-227	-0,36
octubre	62.090	-1.448	-2,28	-314	-0,50
noviembre	61.732	-359	-0,58	-487	-0,78
diciembre	59.074	-2.658	-4,31	-178	-0,30
<b>Medios 2014</b>					
enero	58.167	-907	-1,53	125	0,22
febrero	59.432	1.264	2,17	398	0,67
marzo	61.023	1.591	2,68	628	1,04
abril	61.635	612	1,00	487	0,80
mayo	61.765	130	0,21	-260	-0,42
junio	62.642	877	1,42	-775	-1,22
julio	64.589	1.947	3,11	-405	-0,62
agosto	64.705	116	0,18	-180	0,03
septiembre	63.220	-1.486	-2,30	-319	-0,50
octubre	61.930	-1.289	-2,04	-160	-0,26
noviembre	61.592	-338	-0,55	-139	-0,23
<b>diciembre</b>	<b>58.841</b>	<b>-2.752</b>	<b>-4,47</b>	<b>-233</b>	<b>-0,40</b>
<b>Medios 2015</b>					
enero	57.669	-1.172	-1,99	-499	-0,86
febrero	58.213	544	0,94	-1.219	-2,05
marzo	60.034	1.821	3,13	-989	-1,62
abril	60.994	960	1,60	-641	-1,04
mayo	61.380	385	0,63	-385	-0,62
junio	62.828	1.449	2,36	186	0,30
<b>julio</b>	<b>64.491</b>	<b>1.663</b>	<b>2,65</b>	<b>-98</b>	<b>-0,15</b>
agosto					
septiembre					
octubre					
noviembre					
diciembre					

**EVOLUCIÓN MENSUAL DE LA AFILIACIÓN  
RÉGIMEN ESP. MINERÍA DEL CARBÓN**

FECHAS	TRABAJADORES EN ALTA	DIFERENCIA INTERMENSUAL		DIFERENCIA INTERANUAL	
		ABSOLUTA	%	ABSOLUTA	%
<b>SERIE HISTÓRICA DE LOS MESES DE JULIO</b>					
<b>2001</b>	16.664	-100	-0,60		
<b>2002</b>	14.895	-18	-0,12	-1.769	-10,61
<b>2003</b>	13.485	-84	-0,62	-1.410	-9,47
<b>2004</b>	11.986	-89	-0,73	-1.499	-11,11
<b>2005</b>	10.531	-105	-0,99	-1.456	-12,14
<b>2006</b>	9.439	-141	-1,47	-1.092	-10,37
<b>2007</b>	8.667	-33	-0,38	-771	-8,17
<b>2008</b>	8.063	75	0,94	-604	-6,97
<b>2009</b>	7.397	-70	-0,93	-666	-8,26
<b>2010</b>	6.775	-67	-0,97	-622	-8,41
<b>2011</b>	6.085	16	0,26	-689	-10,18
<b>2012</b>	4.199	-149	-3,43	-1.886	-30,99
<b>Medios 2013</b>					
enero	4.513	-223	-4,72	-1.084	-19,37
febrero	4.470	-44	-0,97	-1.138	-20,30
marzo	4.212	-257	-5,76	-1.418	-25,18
abril	3.947	-266	-6,31	-1.699	-30,09
mayo	3.923	-24	-0,60	-1.678	-29,96
junio	4.115	192	4,89	-234	-5,37
julio	4.265	151	3,66	66	1,58
agosto	4.351	86	2,01	-883	-16,87
septiembre	4.386	34	0,79	-882	-16,75
octubre	4.400	15	0,33	-677	-13,33
noviembre	4.361	-39	-0,88	-577	-11,68
diciembre	4.357	-4	-0,09	-379	-8,01
<b>Medios 2014</b>					
enero	4.352	-5	-0,12	-161	-3,57
febrero	4.345	-8	-0,18	-125	-2,80
marzo	4.274	-70	-1,62	62	1,47
abril	4.240	-34	-0,80	294	7,44
mayo	4.232	-8	-0,19	309	7,88
junio	4.294	61	1,45	179	4,35
julio	4.262	-31	-0,73	-3	-0,07
agosto	4.164	-98	-2,30	-187	-16,87
septiembre	4.137	-27	-0,65	-248	-5,66
octubre	4.095	-42	-1,02	-305	-6,93
noviembre	4.089	-7	-0,16	-273	-6,26
diciembre	4.050	-38	-0,94	-307	-7,05
<b>Medios 2015</b>					
enero	3.951	-100	-2,46	-402	-9,23
febrero	3.970	20	0,49	-374	-8,62
marzo	3.904	-66	-1,66	-370	-8,65
abril	3.859	-46	-1,17	-381	-8,99
mayo	3.830	-29	-0,76	-403	-9,51
junio	3.753	-77	-2,00	-541	-12,59
<b>julio</b>	<b>3.769</b>	<b>16</b>	<b>0,42</b>	<b>-493</b>	<b>-11,58</b>
agosto					
septiembre					
octubre					
noviembre					
diciembre					

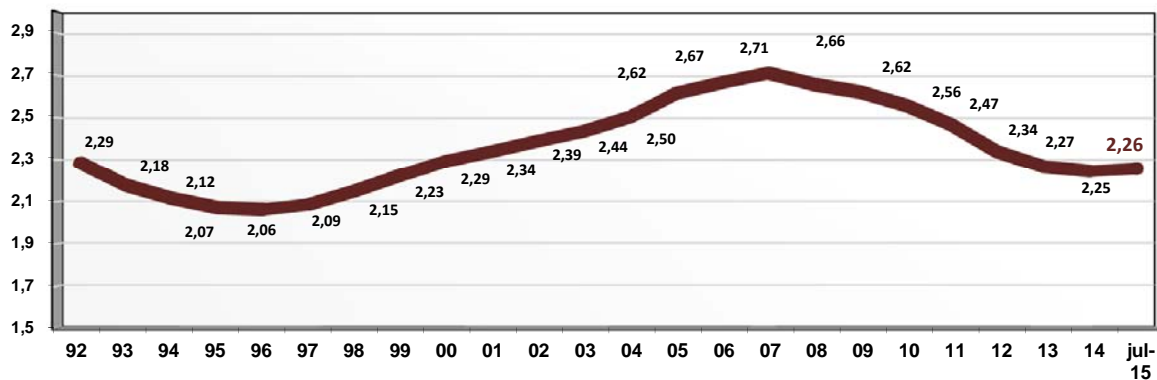
## EVOLUCION AFILIADOS/PENSIONISTAS

	AFILIADOS OCUPADOS	AFILIADOS EN DESEMPLEO	TOTAL AFILIADOS	PENSIONISTAS	RELACION AFIL./PENS
dic-88	11.776.913	1.096.003	12.872.916	5.507.151	2,34
dic-89	12.304.350	1.094.136	13.398.486	5.636.359	2,38
dic-90	12.587.744	1.310.779	13.898.523	5.773.170	2,41
dic-91	12.614.031	1.532.417	14.146.448	5.913.691	2,39
dic-92	12.234.096	1.607.685	13.841.781	6.054.084	2,29
dic-93	11.916.436	1.736.397	13.652.833	6.268.105	2,18
dic-94	12.109.602	1.410.066	13.519.668	6.391.427	2,12
dic-95	12.300.791	1.194.809	13.495.600	6.516.282	2,07
dic-96	12.534.661	1.152.362	13.687.023	6.636.497	2,06
dic-97	13.029.432	1.034.695	14.064.127	6.740.378	2,09
dic-98	13.816.294	914.356	14.730.650	6.846.595	2,15
dic-99	14.578.326	853.664	15.431.990	6.932.804	2,23
dic-00	15.236.218	863.763	16.099.981	7.017.233	2,29
dic-01	15.748.752	920.661	16.669.413	7.121.087	2,34
dic-02	16.188.390	1.000.967	17.189.357	7.190.919	2,39
dic-03	16.589.561	1.073.834	17.663.395	7.247.856	2,44
dic-04	17.161.920	1.121.015	18.282.935	7.300.329	2,50
dic-05	18.156.182	1.169.636	19.325.818	7.388.500	2,62
dic-06	18.770.259	1.209.077	19.979.336	7.494.385	2,67
dic-07	19.195.755	1.367.463	20.563.218	7.586.574	2,71
dic-08	18.305.613	2.156.051	20.461.664	7.700.749	2,66
dic-09	17.640.018	2.874.522	20.514.540	7.826.416	2,62
dic-10	17.478.095	2.858.314	20.336.409	7.948.463	2,56
dic-11	17.111.792	2.770.164	19.881.956	8.061.785	2,47
dic-12	16.332.488	2.798.733	19.131.221	8.182.112	2,34
dic-13	16.258.042	2.592.428	18.850.470	8.315.826	2,27
dic-14	16.651.884	2.280.749	18.932.633	8.428.617	2,25
jul-15 (1)	17.127.907	1.977.737	19.105.644	8.461.153	2,26

**(1) Dato provisional al referirse los afiliados en desempleo al mes de junio de 2015**

Los datos de afiliados ocupados corresponden al último día de cada mes (no son medios como en las estadísticas anteriores), debido a la antigüedad de la serie cuando no se disponía de datos medios y a fin de que se puedan realizar comparaciones homogéneas

*Datos a diciembre de cada año*



**AFILIACIÓN POR PROVINCIAS Y CC.AA. JULIO 2015**

	GENERAL (1)	AUTÓNOMOS	MAR	CARBON	TOTAL SISTEMA
Almería	187.608	55.660	1.113	0	244.381
Cádiz	284.711	57.737	4.552	0	347.000
Córdoba	220.873	50.785	0	0	271.657
Granada	239.043	60.653	219	0	299.915
Huelva	153.322	26.661	2.273	0	182.255
Jaén	178.307	39.337	0	0	217.644
Málaga	438.419	106.328	1.305	0	546.053
Sevilla	552.569	102.359	411	0	655.338
<b>ANDALUCÍA</b>	<b>2.254.851</b>	<b>499.519</b>	<b>9.873</b>	<b>0</b>	<b>2.764.244</b>
Huesca	72.154	23.140	0	0	95.295
Teruel	37.492	14.178	0	244	51.914
Zaragoza	311.745	69.034	0	49	380.829
<b>ARAGÓN</b>	<b>421.391</b>	<b>106.353</b>	<b>0</b>	<b>293</b>	<b>528.037</b>
<b>ASTURIAS</b>	<b>271.922</b>	<b>76.641</b>	<b>1.661</b>	<b>2.424</b>	<b>352.648</b>
<b>ILLES BALEARS</b>	<b>411.010</b>	<b>90.421</b>	<b>3.020</b>	<b>0</b>	<b>504.451</b>
Las Palmas	305.568	57.793	3.287	0	366.648
S.C.Tenerife	268.469	55.586	2.229	0	326.283
<b>CANARIAS</b>	<b>574.037</b>	<b>113.378</b>	<b>5.516</b>	<b>0</b>	<b>692.931</b>
<b>CANTABRIA</b>	<b>165.772</b>	<b>42.533</b>	<b>1.380</b>	<b>0</b>	<b>209.685</b>
Ávila	38.238	14.744	0	0	52.983
Burgos	112.465	28.968	0	0	141.433
León	113.635	39.237	0	914	153.786
Palencia	49.173	14.321	0	23	63.517
Salamanca	86.464	27.660	0	0	114.124
Segovia	43.206	15.024	0	0	58.230
Soria	28.824	8.523	0	0	37.347
Valladolid	162.552	37.524	0	0	200.076
Zamora	39.408	18.061	0	0	57.468
<b>CASTILLA-LEÓN</b>	<b>673.964</b>	<b>204.063</b>	<b>0</b>	<b>937</b>	<b>878.963</b>
Albacete	98.761	30.037	0	0	128.798
Ciudad Real	116.778	35.915	0	103	152.797
Cuenca	53.022	19.570	0	0	72.593
Guadalajara	66.231	14.734	0	0	80.965
Toledo	154.584	49.112	0	0	203.696
<b>CAST.-LA MANCHA</b>	<b>489.376</b>	<b>149.369</b>	<b>0</b>	<b>103</b>	<b>638.848</b>
Barcelona	1.926.805	384.633	3.372	0	2.314.810
Girona	250.740	61.825	1.797	0	314.362
Lleida	144.472	40.021	0	2	184.495
Tarragona	237.771	54.943	2.049	0	294.762
<b>CATALUÑA</b>	<b>2.559.788</b>	<b>541.422</b>	<b>7.219</b>	<b>2</b>	<b>3.108.430</b>
Alicante	465.828	121.561	2.506	0	589.895
Castellón	164.007	41.916	913	0	206.836
Valencia	692.040	171.949	2.156	0	866.145
<b>C. VALENCIANA</b>	<b>1.321.875</b>	<b>335.425</b>	<b>5.575</b>	<b>0</b>	<b>1.662.875</b>
Badajoz	188.528	49.131	0	0	237.659
Cáceres	109.960	31.794	0	0	141.754
<b>EXTREMADURA</b>	<b>298.488</b>	<b>80.925</b>	<b>0</b>	<b>0</b>	<b>379.413</b>
A Coruña	314.038	88.186	5.731	0	407.955
Lugo	80.844	36.508	1.544	0	118.895
Ourense	74.350	26.006	0	0	100.356
Pontevedra	249.156	67.713	13.803	0	330.672
<b>GALICIA</b>	<b>718.388</b>	<b>218.413</b>	<b>21.078</b>	<b>0</b>	<b>957.879</b>
<b>C. DE MADRID</b>	<b>2.426.989</b>	<b>369.843</b>	<b>3.809</b>	<b>10</b>	<b>2.800.651</b>
<b>R. DE MURCIA</b>	<b>426.593</b>	<b>95.435</b>	<b>1.103</b>	<b>0</b>	<b>523.131</b>
<b>NAVARRA</b>	<b>210.799</b>	<b>46.934</b>	<b>0</b>	<b>0</b>	<b>257.733</b>
Araba/Álava	124.018	21.199	0	0	145.218
Gipuzkoa	232.180	67.966	1.147	0	301.293
Bizkaia	361.170	84.781	2.766	0	448.717
<b>PAÍS VASCO</b>	<b>717.369</b>	<b>173.946</b>	<b>3.913</b>	<b>0</b>	<b>895.228</b>
<b>LA RIOJA</b>	<b>92.706</b>	<b>26.188</b>	<b>0</b>	<b>0</b>	<b>118.894</b>
CEUTA	16.570	3.401	256	0	20.228
MELILLA	16.686	4.143	89	0	20.918
<b>TOTAL</b>	<b>14.068.575</b>	<b>3.178.352</b>	<b>64.491</b>	<b>3.769</b>	<b>17.315.188</b>

(1) El desglose figura en la siguiente página

**AFILIACIÓN POR PROVINCIAS Y CC.AA. RÉGIMEN GENERAL. JULIO 2015**

	GENERAL	S.E. AGRARIO	S.E.HOGAR	TOTAL REGIMEN GENERAL
Almería	141.950	42.695	2.963	187.608
Cádiz	251.693	28.409	4.609	284.711
Córdoba	152.745	64.287	3.841	220.873
Granada	179.065	54.029	5.949	239.043
Huelva	104.474	47.152	1.696	153.322
Jaén	115.908	60.110	2.288	178.307
Málaga	393.187	32.813	12.419	438.419
Sevilla	448.022	91.173	13.375	552.569
<b>ANDALUCÍA</b>	<b>1.787.043</b>	<b>420.668</b>	<b>47.140</b>	<b>2.254.851</b>
Huesca	62.525	7.868	1.760	72.154
Teruel	35.231	1.408	853	37.492
Zaragoza	292.143	9.750	9.852	311.745
<b>ARAGÓN</b>	<b>389.899</b>	<b>19.027</b>	<b>12.465</b>	<b>421.391</b>
<b>ASTURIAS</b>	<b>261.701</b>	<b>1.186</b>	<b>9.034</b>	<b>271.922</b>
<b>ILLES BALEARS</b>	<b>396.438</b>	<b>2.716</b>	<b>11.856</b>	<b>411.010</b>
Las Palmas	293.624	5.985	5.960	305.568
S.C.Tenerife	257.016	6.910	4.542	268.469
<b>CANARIAS</b>	<b>550.640</b>	<b>12.895</b>	<b>10.502</b>	<b>574.037</b>
<b>CANTABRIA</b>	<b>159.442</b>	<b>699</b>	<b>5.631</b>	<b>165.772</b>
Ávila	35.691	1.361	1.186	38.238
Burgos	108.031	1.340	3.093	112.465
León	109.004	1.094	3.537	113.635
Palencia	47.166	1.011	996	49.173
Salamanca	81.747	1.897	2.820	86.464
Segovia	39.638	2.124	1.444	43.206
Soria	27.215	736	872	28.824
Valladolid	155.067	2.987	4.499	162.552
Zamora	37.056	1.290	1.061	39.408
<b>CASTILLA-LEÓN</b>	<b>640.614</b>	<b>13.840</b>	<b>19.509</b>	<b>673.964</b>
Albacete	85.422	10.879	2.460	98.761
Ciudad Real	105.262	8.520	2.996	116.778
Cuenca	43.939	7.760	1.323	53.022
Guadalajara	63.850	703	1.678	66.231
Toledo	145.276	5.779	3.528	154.584
<b>CAST.-LA MANCHA</b>	<b>443.748</b>	<b>33.642</b>	<b>11.986</b>	<b>489.376</b>
Barcelona	1.865.667	4.483	56.655	1.926.805
Girona	242.189	2.829	5.721	250.740
Lleida	127.770	13.949	2.754	144.472
Tarragona	228.160	5.135	4.476	237.771
<b>CATALUÑA</b>	<b>2.463.786</b>	<b>26.396</b>	<b>69.606</b>	<b>2.559.788</b>
Alicante	441.287	14.898	9.643	465.828
Castellón	154.738	5.229	4.040	164.007
Valencia	652.627	19.947	19.466	692.040
<b>C. VALENCIANA</b>	<b>1.248.651</b>	<b>40.075</b>	<b>33.149</b>	<b>1.321.875</b>
Badajoz	142.604	42.763	3.160	188.528
Cáceres	85.399	22.412	2.148	109.960
<b>EXTREMADURA</b>	<b>228.004</b>	<b>65.176</b>	<b>5.309</b>	<b>298.488</b>
A Coruña	300.662	1.679	11.697	314.038
Lugo	75.478	1.775	3.591	80.844
Ourense	70.642	297	3.411	74.350
Pontevedra	239.267	1.063	8.825	249.156
<b>GALICIA</b>	<b>686.049</b>	<b>4.814</b>	<b>27.525</b>	<b>718.388</b>
<b>C. DE MADRID</b>	<b>2.312.238</b>	<b>2.212</b>	<b>112.539</b>	<b>2.426.989</b>
<b>R. DE MURCIA</b>	<b>343.499</b>	<b>71.181</b>	<b>11.912</b>	<b>426.593</b>
<b>NAVARRA</b>	<b>198.642</b>	<b>4.464</b>	<b>7.693</b>	<b>210.799</b>
Araba/Álava	120.007	691	3.321	124.018
Gipuzkoa	222.058	580	9.543	232.180
Bizkaia	344.224	867	16.079	361.170
<b>PAÍS VASCO</b>	<b>686.289</b>	<b>2.137</b>	<b>28.943</b>	<b>717.369</b>
<b>LA RIOJA</b>	<b>86.518</b>	<b>3.148</b>	<b>3.040</b>	<b>92.706</b>
CEUTA	15.371	3	1.196	16.570
MELILLA	15.141	2	1.543	16.686
<b>TOTAL</b>	<b>12.913.716</b>	<b>724.282</b>	<b>430.578</b>	<b>14.068.575</b>

## AFILIACIÓN POR PROVINCIAS Y CC.AA. JULIO 2015

### VARIACIÓN MENSUAL E INTERANUAL

	Media julio 2015	Variación media mensual		Variación media interanual	
		Absoluta	en %	Absoluta	en %
Almería	244.381	-6.482	-2,58%	10.936	4,68%
Cádiz	347.000	7.281	2,14%	9.537	2,83%
Córdoba	271.657	-3.020	-1,10%	4.466	1,67%
Granada	299.915	-8	0,00%	8.578	2,94%
Huelva	182.255	-11.760	-6,06%	4.850	2,73%
Jaén	217.644	111	0,05%	2.148	1,00%
Málaga	546.053	7.511	1,39%	23.718	4,54%
Sevilla	655.338	-4.927	-0,75%	17.481	2,74%
<b>ANDALUCÍA</b>	<b>2.764.244</b>	<b>-11.295</b>	<b>-0,41%</b>	<b>81.716</b>	<b>3,05%</b>
Huesca	95.295	2.709	2,93%	2.485	2,68%
Teruel	51.914	624	1,22%	1.186	2,34%
Zaragoza	380.829	-1.649	-0,43%	9.061	2,44%
<b>ARAGÓN</b>	<b>528.037</b>	<b>1.684</b>	<b>0,32%</b>	<b>12.731</b>	<b>2,47%</b>
<b>ASTURIAS</b>	<b>352.648</b>	<b>4.493</b>	<b>1,29%</b>	<b>4.888</b>	<b>1,41%</b>
<b>ILLES BALEARS</b>	<b>504.451</b>	<b>13.093</b>	<b>2,66%</b>	<b>23.398</b>	<b>4,86%</b>
Las Palmas	366.648	37	0,01%	14.100	4,00%
S.C.Tenerife	326.283	-320	-0,10%	14.926	4,79%
<b>CANARIAS</b>	<b>692.931</b>	<b>-283</b>	<b>-0,04%</b>	<b>29.025</b>	<b>4,37%</b>
<b>CANTABRIA</b>	<b>209.685</b>	<b>4.725</b>	<b>2,31%</b>	<b>6.219</b>	<b>3,06%</b>
Ávila	52.983	1.364	2,64%	1.449	2,81%
Burgos	141.433	983	0,70%	3.261	2,36%
León	153.786	792	0,52%	2.692	1,78%
Palencia	63.517	874	1,40%	2.739	4,51%
Salamanca	114.124	670	0,59%	2.896	2,60%
Segovia	58.230	1.269	2,23%	1.646	2,91%
Soria	37.347	643	1,75%	1.013	2,79%
Valladolid	200.076	-176	-0,09%	6.136	3,16%
Zamora	57.468	767	1,35%	444	0,78%
<b>CASTILLA-LEÓN</b>	<b>878.963</b>	<b>7.187</b>	<b>0,82%</b>	<b>22.274</b>	<b>2,60%</b>
Albacete	128.798	177	0,14%	4.123	3,31%
Ciudad Real	152.797	1.039	0,68%	5.462	3,71%
Cuenca	72.593	394	0,55%	1.663	2,34%
Guadalajara	80.965	-850	-1,04%	3.610	4,67%
Toledo	203.696	-1.542	-0,75%	7.113	3,62%
<b>CAST.-LA MANCHA</b>	<b>638.848</b>	<b>-783</b>	<b>-0,12%</b>	<b>21.969</b>	<b>3,56%</b>
Barcelona	2.314.810	-1.784	-0,08%	85.102	3,82%
Girona	314.362	13.136	4,36%	10.834	3,57%
Lleida	184.495	6.758	3,80%	3.541	1,96%
Tarragona	294.762	7.032	2,44%	9.853	3,46%
<b>CATALUÑA</b>	<b>3.108.430</b>	<b>25.142</b>	<b>0,82%</b>	<b>109.331</b>	<b>3,65%</b>
Alicante	589.895	8.922	1,54%	27.904	4,97%
Castellón	206.836	4.274	2,11%	7.498	3,76%
Valencia	866.145	1.312	0,15%	35.400	4,26%
<b>C. VALENCIANA</b>	<b>1.662.875</b>	<b>14.508</b>	<b>0,88%</b>	<b>70.801</b>	<b>4,45%</b>
Badajoz	237.659	1.369	0,58%	6.439	2,78%
Cáceres	141.754	-1.015	-0,71%	2.675	1,92%
<b>EXTREMADURA</b>	<b>379.413</b>	<b>354</b>	<b>0,09%</b>	<b>9.115</b>	<b>2,46%</b>
A Coruña	407.955	4.748	1,18%	9.426	2,37%
Lugo	118.895	2.038	1,74%	2.059	1,76%
Ourense	100.356	1.249	1,26%	1.235	1,25%
Pontevedra	330.672	5.914	1,82%	9.071	2,82%
<b>GALICIA</b>	<b>957.879</b>	<b>13.948</b>	<b>1,48%</b>	<b>21.791</b>	<b>2,33%</b>
<b>C. DE MADRID</b>	<b>2.800.651</b>	<b>-11.459</b>	<b>-0,41%</b>	<b>100.441</b>	<b>3,72%</b>
<b>R. DE MURCIA</b>	<b>523.131</b>	<b>-1.114</b>	<b>-0,21%</b>	<b>24.332</b>	<b>4,88%</b>
<b>NAVARRA</b>	<b>257.733</b>	<b>-64</b>	<b>-0,02%</b>	<b>6.905</b>	<b>2,75%</b>
Araba/Álava	145.218	-559	-0,38%	2.796	1,96%
Gipuzkoa	301.293	1.971	0,66%	6.455	2,19%
Bizkaia	448.717	-1.798	-0,40%	8.153	1,85%
<b>PAÍS VASCO</b>	<b>895.228</b>	<b>-386</b>	<b>-0,04%</b>	<b>17.404</b>	<b>1,98%</b>
<b>LA RIOJA</b>	<b>118.894</b>	<b>-696</b>	<b>-0,58%</b>	<b>4.400</b>	<b>3,84%</b>
CEUTA	20.228	-71	-0,35%	219	1,09%
MELILLA	20.918	-191	-0,91%	1.128	5,70%
<b>TOTAL</b>	<b>17.315.188</b>	<b>58.792</b>	<b>0,34%</b>	<b>568.085</b>	<b>3,39%</b>