



GOBIERNO
DE ESPAÑA

MINISTERIO
DE HACIENDA
Y ADMINISTRACIONES PÚBLICAS



Presupuestos Generales Estado 2015

30 septiembre 2014



Cuadro macroeconómico

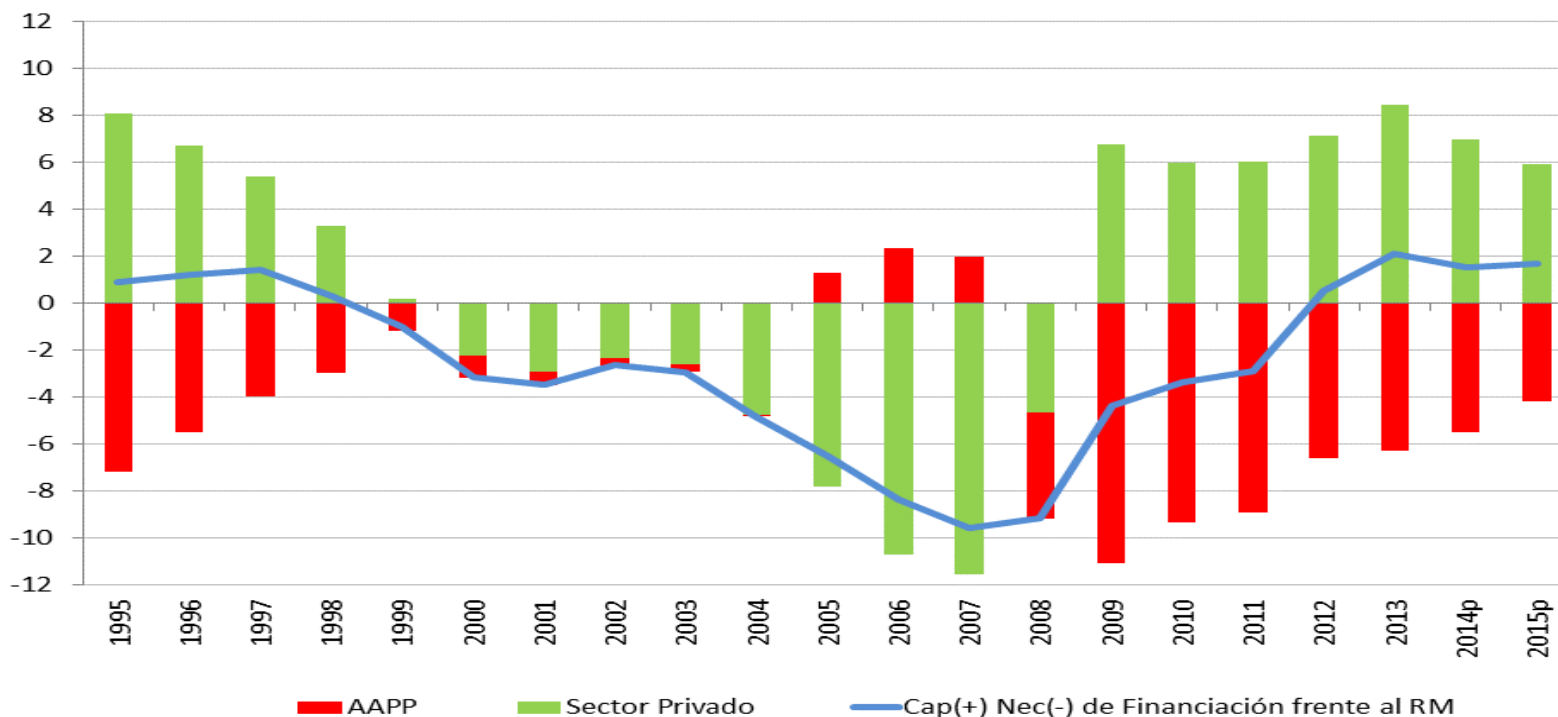
Variación real en % (SEC 2010)	2012	2013	P 2014	P 2015
PIB real	-2,1	-1,2	1,3	2,0
PIB nominal	-1,9	-0,6	1,4	2,7
Consumo final privado	-2,9	-2,3	2,0	2,1
Consumo final AAPP	-3,7	-2,9	0,2	-1,0
Formación Bruta de Capital	-8,3	-3,7	1,5	4,4
Demanda Nacional (*)	-4,3	-2,7	1,4	1,8
Exportaciones de bienes y servicios	1,2	4,3	3,6	5,2
Importaciones de bienes y servicios	-6,3	-0,5	4,4	5,0
Sector Exterior (*)	2,2	1,4	-0,1	0,2
Empleo (**)	-4,4	-3,3	0,7	1,4
<i>Afiliados a la Seguridad Social</i>	-3,4	-3,3	1,2 ene-ago	
Tasa de paro	24,8	26,1	24,7	22,9
Cap. (+)/ Nec. (-) fin. frente RM (***)	0,5	2,1	1,5	1,7

	PIB	2014	2015
Consenso nacional		1,3	2,0



Bases del crecimiento: capacidad de financiación y reducida inflación

Capacidad (+) o necesidad financiación (-) por sectores institucionales (% PIB)



*2011, 2012 y 2013 no incluye coste "one-off" ayuda sector financiero
Fuente: INE e IGAE

	2010	2011	2012	2013	P 2014	P 2015
Cap. (+)/ Nec. (-) fin. Frente RM (**)	-3,4	-2,9	0,5	2,1	1,5	1,7

(**) En % PIB, estimado por MINECO EN SEC 2010

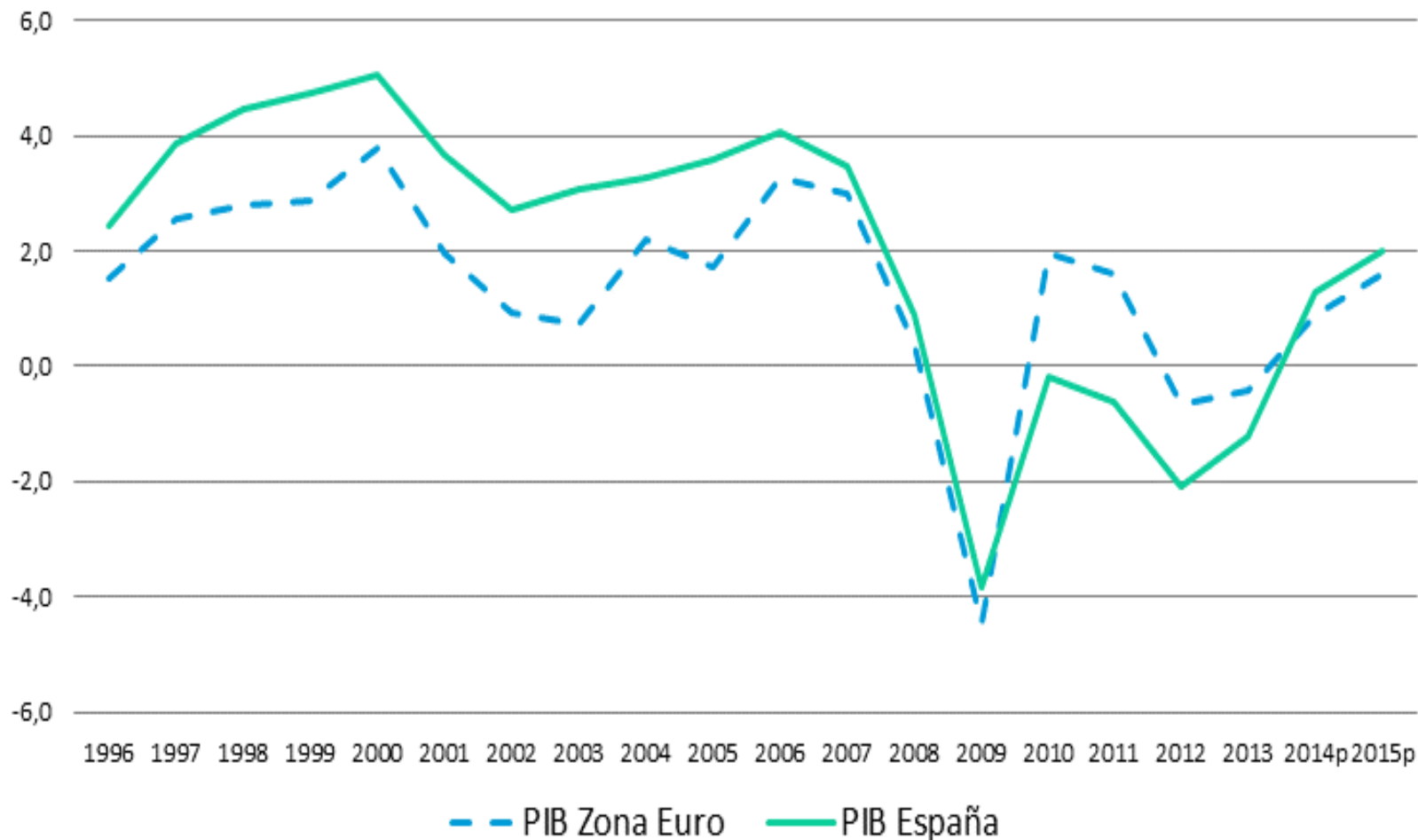


GOBIERNO
DE ESPAÑA

MINISTERIO
DE HACIENDA
Y ADMINISTRACIONES PÚBLICAS

Crecimiento económico diferencial

PIB real (% var anual)



Fuente: INE, BCE, Programa de Estabilidad



GOBIERNO
DE ESPAÑA

MINISTERIO
DE HACIENDA
Y ADMINISTRACIONES PÚBLICAS

Saldos fiscales y Deuda pública 2011-2017

% PIB	Saldo público	Saldo primario	Saldo estructural	Saldo primario estructural	Deuda pública
2011	-8,9	-6,6	-5,9	-3,4	69,2
2012	-6,6	-3,8	-3,7	-0,6	84,4
2013	-6,3	-3,2	-2,0	1,4	92,1
2014	-5,5	-2,0	-1,3	2,2	97,6
2015	-4,2	-0,6	-1,0	2,6	100,3
2016	-2,8	0,9	-0,5	3,2	101,5
2017	-1,1	2,7	0,1	3,8	98,5

Fuente: Programa de Estabilidad 2014-2017 Saldos sin ayuda financiera



Déficit 2013 cierre

Capacidad (+) o necesidad (-) de financiación (%PIB)

	SEC 95		SEC 2010		REVISIÓN 2013	
	2012 (D)	2013 (A)	2012 (D)	2013 (P)	Efecto "PIB"	Efecto "numerador"
Administración Central	-4,21	-4,33	-4,12	-4,22	0,11	0,00
Comunidades Autónomas	-1,86	-1,54	-1,84	-1,52	0,04	-0,01
Corporaciones Locales	0,22	0,41	0,31	0,52	-0,01	0,12
Seguridad Social	-0,99	-1,16	-0,96	-1,11	0,03	0,02
TOTAL AAPP	-6,84	-6,62	-6,62	-6,33	0,16	0,13

No se incluye el impacto one-off en déficit derivado de las operaciones de reestructuración del sistema financiero de 3,80 en 2012 sec 95, 3,70 pp en 2012 sec 2010 y de 0,47pp 2013 (A) y 2013 (P).



GOBIERNO
DE ESPAÑA

MINISTERIO
DE HACIENDA
Y ADMINISTRACIONES PÚBLICAS

Objetivos de estabilidad presupuestaria

Capacidad (+) o necesidad (-) de financiación
(%PIB)

	SEC 2010		Objetivos de Estabilidad			
	2012 (D)	2013 (P)	2014	2015	2016	2017
Administración central	-4,12	-4,22	-3,5	-2,9	-2,2	-1,1
Comunidades Autónomas	-1,84	-1,52	-1,0	-0,7	-0,3	0,0
Corporaciones Locales	0,31	0,52	0,0	0,0	0,0	0,0
Seguridad Social	-0,96	-1,11	-1,0	-0,6	-0,3	0,0
TOTAL AAPP	-6,62	-6,33	-5,5	-4,2	-2,8	-1,1

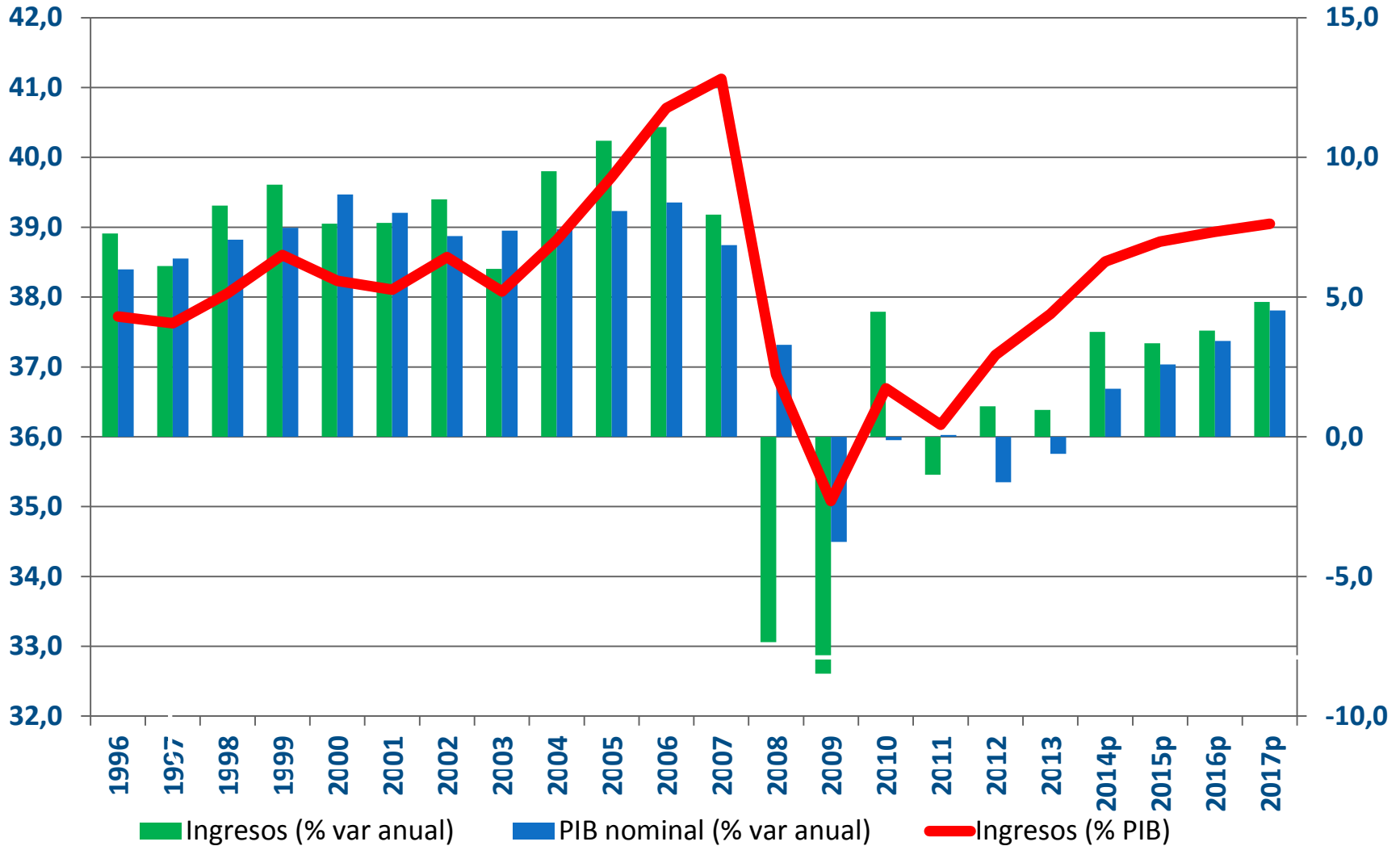
No se incluye el impacto one-off en déficit derivado de las operaciones de reestructuración del sistema financiero.



GOBIERNO DE ESPAÑA

MINISTERIO DE HACIENDA Y ADMINISTRACIONES PÚBLICAS

Ingresos Contabilidad nacional





Ingresos

En millones de euros

CONCEPTOS	2014		PRESUPUESTO 2015	INCREMENTO	
	PRESUPUESTO	RECAUDACION		(3)/(1)	(3)/(2)
	(1)	(2)	(3)		
1. INGRESOS TRIBUTARIOS (antes de cesión a Entes Territoriales)	179.750	176.627	186.111	3,5	5,4
IRPF	73.196	73.415	72.957	-0,3	-0,6
SOCIEDADES	22.326	19.589	23.577	5,6	20,4
IVA	54.849	56.216	60.260	9,9	7,2
IIEE	20.453	19.057	19.894	-2,7	4,4
Otros Ingresos Tributarios	8.925	8.350	9.423	5,6	12,8
2. INGRESOS TRIBUTARIOS (después de cesión a Entes Territoriales)	107.412	104.769	113.836	6,0	8,7
3. INGRESOS NO TRIBUTARIOS	20.747	25.034	19.876	-4,2	-20,6
4. TOTAL INGRESOS NO FINANCIEROS (2+3) (después de cesión a Entes Territoriales)	128.159	129.803	133.712	4,3	3,0



GOBIERNO
DE ESPAÑA

MINISTERIO
DE HACIENDA
Y ADMINISTRACIONES PÚBLICAS

Evolución ingresos tributarios

Ingresos tributarios totales (millones de euros y % var, interanual)

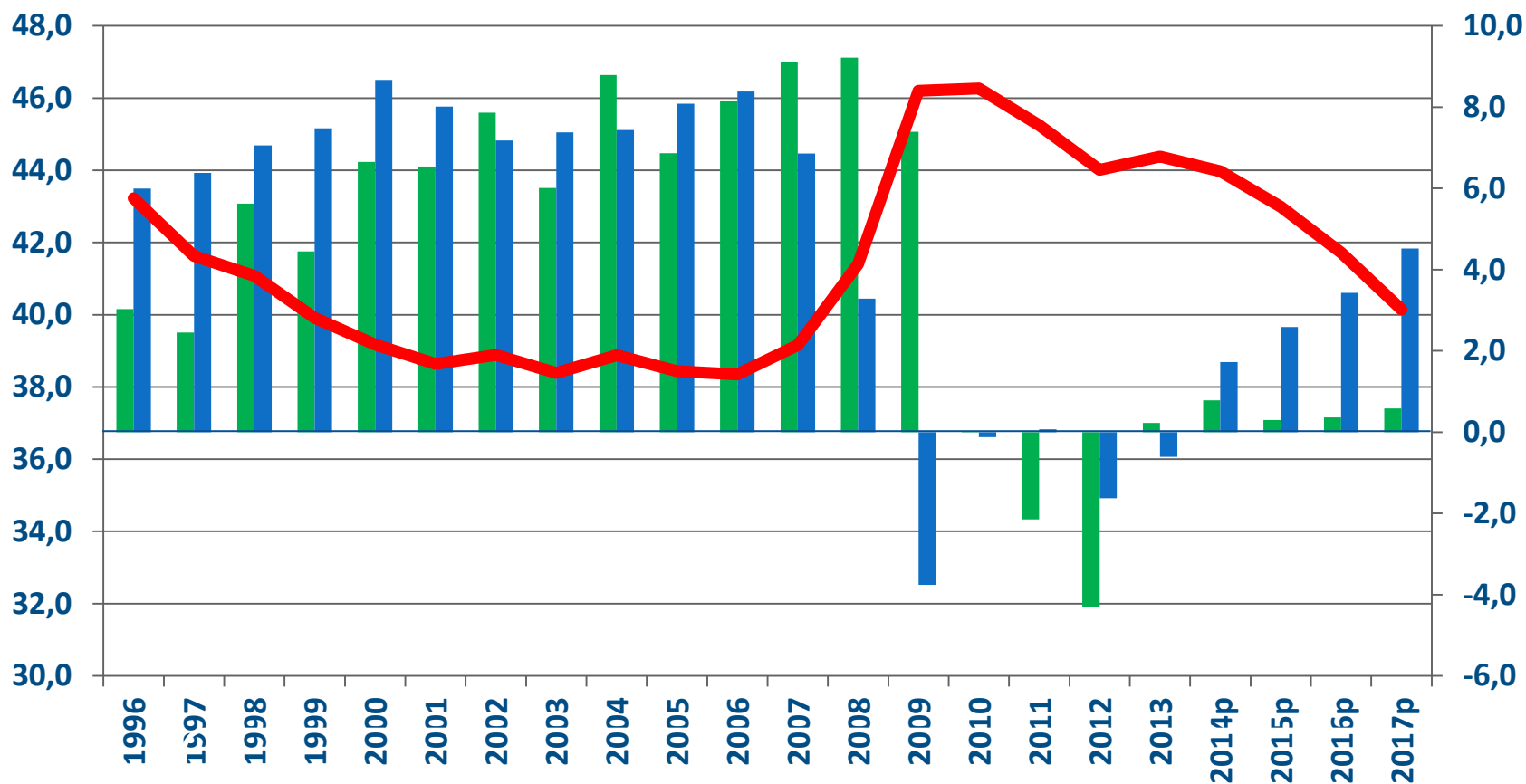
	Cierre 2011	Cierre 2012	Variación 12-11	% 12/11	Cierre 2013	Variación 13-12	% 13/12
I. RENTA PERSONAS FISICAS	69.803	70.619	816	1,2%	69.951	-668	-0,9%
I. SOBRE SOCIEDADES	16.611	21.435	4.824	29,0%	19.945	-1.490	-7,0%
<i>Evolución pagos a cuenta del impuesto</i>							
<i>Grandes empresas y grupos</i>	7.626	11.636		52,6%	14.692		26,3%
<i>Pymes</i>	1.872	1.758		-6,1%	1.485		-15,5%
<i>Otros</i>	136	215			121		
<i>Total</i>	9.634	13.609		41,3%	16.298		19,8%
OTROS	2.158	3.027	869	40,3%	3.154	127	4,2%
CAPITULO I.- IMP. DIRECTOS	88.572	95.081	6.509	7,3%	93.050	-2.031	-2,1%
IMPUESTO SOBRE EL VALOR AÑADIDO	49.302	50.464	1.162	2,4%	51.931	1.467	2,9%
IMPUESTOS ESPECIALES	18.983	18.210	-773	-4,1%	19.073	863	4,7%
OTROS	2.965	2.920	-45	-1,5%	2.721	-199	-6,8%
CAPITULO II.- IMPUESTOS INDIRECTOS	71.250	71.594	344	0,5%	73.725	2.131	3,0%
CAPITULO III.- TASAS Y OTROS	1.938	1.892	-46	-2,4%	2.072	180	9,5%
INGRESOS TRIBUTARIOS TOTALES	161.760	168.567	6.807	4,2%	168.847	281	0,2%



GOBIERNO DE ESPAÑA

MINISTERIO DE HACIENDA Y ADMINISTRACIONES PÚBLICAS

Gastos Contabilidad nacional



* Gastos sin coste one-off de la reforma financiera,

■ Gastos (% var anual)

■ PIB nominal (% var anual)

— Gastos (% PIB)



Distribución del gasto del Estado

Gasto disponible para los Ministerios

En millones de euros

	2014	2015	Var. 2015 /2014
			% Δ
1. Límite de gasto no financiero	133.259	129.060	-3,2
2. Intereses	36.590	35.490	-3,0
3. Otros gastos no ministeriales (Órganos constitucionales, Clases Pasivas, Relaciones financieras con la UE...)	30.333	30.623	1,0
4. GASTO NO FINANCIERO MINISTERIOS (1-2-3)	66.336	62.946	-5,1
5. Aportaciones a Seguridad Social, Transferencias al SPEE y otros	31.752	27.970	-14,8
6. Plan CRECE	0	450	
7. GASTO DISPONIBLE PARA LOS MINISTERIOS (4-5-6)	34.584	34.526	-0,2



GOBIERNO
DE ESPAÑA

MINISTERIO
DE HACIENDA
Y ADMINISTRACIONES PÚBLICAS

Plan CRECE

Plan de Impulso para el Crecimiento, la Competitividad y la Eficiencia

En millones de euros

OBJETIVO	2015
Inversión en ahorro energía y reducción emisiones CO2*	250
Inversión en saneamiento y depuración*	200
Impulsar la I+D+i empresarial**	100
Garantizar la conectividad digital**	100
Plan de acción contra el desempleo juvenil ***	470
Iniciativas PYMES. Instrumentos financieros	1.067
TOTAL PLAN CRECE 2015	2.187

* presupuesto no financiero del Estado

** presupuesto financiero del Estado

*** presupuesto del SPEE



Resumen por secciones

Gasto no financiero de los Ministerios

Millones de euros

SECCIONES	2013	2014	Dif	% Δ 2014/13	2015	Dif	% Δ 2015/14
12: Mº DE ASUNTOS EXTERIORES Y DE COOPERACIÓN	1.091	995	-96	-8,8	1.043	49	4,9
13: Mº DE JUSTICIA	1.496	1.461	-35	-2,3	1.475	14	1,0
14: Mº DE DEFENSA	5.931	5.740	-191	-3,2	5.765	25	0,4
15: Mº HACIENDA Y ADMINISTRACIONES PÚBLICAS	2.161	2.140	-21	-1,0	2.185	45	2,1
16: Mº DEL INTERIOR	7.211	7.295	84	1,2	7.421	126	1,7
17: Mº DE FOMENTO	5.790	5.805	15	0,3	4.980	-825	-14,2
<i>17: Mº de Fomento sin obligaciones ejercicios anteriores</i>	<i>5.310</i>	<i>4.846</i>	<i>-465</i>	<i>-8,7</i>	<i>4.980</i>	<i>134</i>	<i>2,8</i>
18: Mº DE EDUCACIÓN, CULTURA Y DEPORTE	2.490	2.680	190	7,6	2.760	79	3,0
19: Mº DE EMPLEO Y SEGURIDAD SOCIAL	23.794	26.540	2.746	11,5	22.421	-4.118	-15,5
20: Mº DE INDUSTRIA, ENERGÍA Y TURISMO	3.918	5.157	1.239	31,6	5.741	583	11,3
23: Mº DE AGRICULTURA, ALIMENTACIÓN Y MEDIO AMBIENTE	1.566	1.613	47	3,0	1.840	226	14,0
25: Mº DE LA PRESIDENCIA	434	422	-11	-2,6	442	20	4,6
26: Mº DE SANIDAD, SERVICIOS SOCIALES E IGUALDAD	2.962	1.907	-1.055	-35,6	1.919	12	0,7
<i>26: Mº de Sanidad, Serv. Sociales e Igualdad homogéneo (1)</i>	<i>1.879</i>	<i>1.884</i>	<i>5</i>	<i>0,3</i>	<i>1.917</i>	<i>33</i>	<i>1,7</i>
27: Mº DE ECONOMÍA Y COMPETITIVIDAD	1.957	2.339	382	19,5	2.315	-24	-1,0
<i>27. Mº de Economía y Competitividad sin oblig. ej. ant. ni aportación a Grecia</i>	<i>1.957</i>	<i>2.035</i>	<i>79</i>	<i>4,0</i>	<i>2.105</i>	<i>70</i>	<i>3,4</i>
31: GASTOS DE DIVERSOS MINISTERIOS	2.012	2.242	230	11,4	2.640	398	17,8
TOTAL GASTO NO FINANCIERO MINISTERIOS	62.813	66.336	3.523	5,6	62.947	-3.389	-5,1
Ministerios excluidas aportaciones a Seguridad Social, SPEE, Plan CRECE y otros	36.302	34.584	-1.718	-4,7	34.526	-58	-0,2

(1) Excluido Fondo de Cohesión Sanitaria.



Clasificación económica del gasto

PRESUPUESTO DE GASTOS DEL ESTADO DISTRIBUCIÓN ECONÓMICA

millones de euros

Capítulos	Presupuesto		Presupuesto		Δ (%) (2)/(1)
	inicial 2014* (1)	(%)	inicial 2015 (2)	(%)	
I. Gastos de personal	15.795,88	5,8	16.046,46	5,7	1,6
II. Gastos corrientes en bienes y servicios	2.983,62	1,1	3.121,14	1,1	4,6
III. Gastos financieros	36.616,08	13,5	35.519,07	12,6	-3,0
IV. Transferencias corrientes	94.598,54	34,9	91.777,09	32,4	-3,0
OPERACIONES CORRIENTES	149.994,12	55,3	146.463,76	51,8	-2,4
V. Fondo de contingencia y otros imprevisto	2.665,95	1,0	2.616,20	0,9	-1,9
VI. Inversiones reales	3.253,71	1,2	3.411,44	1,2	4,8
VII. Transferencias de capital	8.934,91	3,3	9.500,86	3,4	6,3
OPERACIONES DE CAPITAL	12.188,62	4,5	12.912,29	4,6	5,9
TOTAL OPERACIONES NO	164.848,69	60,8	161.992,25	57,3	-1,7
VIII. Activos financieros	38.135,62	14,1	28.926,91	10,2	-24,1
IX. Pasivos financieros	68.333,67	25,2	91.998,44	32,5	34,6
TOTAL OPERACIONES FINANCIERAS	106.469,30	39,2	120.925,36	42,7	13,6
TOTAL PRESUPUESTO	271.317,99	100,0	282.917,61	100,0	4,3

* Presupuesto 2014 homogeneizado el efecto de centralización de contratos y encomienda global FNMT



GOBIERNO
DE ESPAÑA

MINISTERIO
DE HACIENDA
Y ADMINISTRACIONES PÚBLICAS

Políticas de gasto Presupuesto consolidado

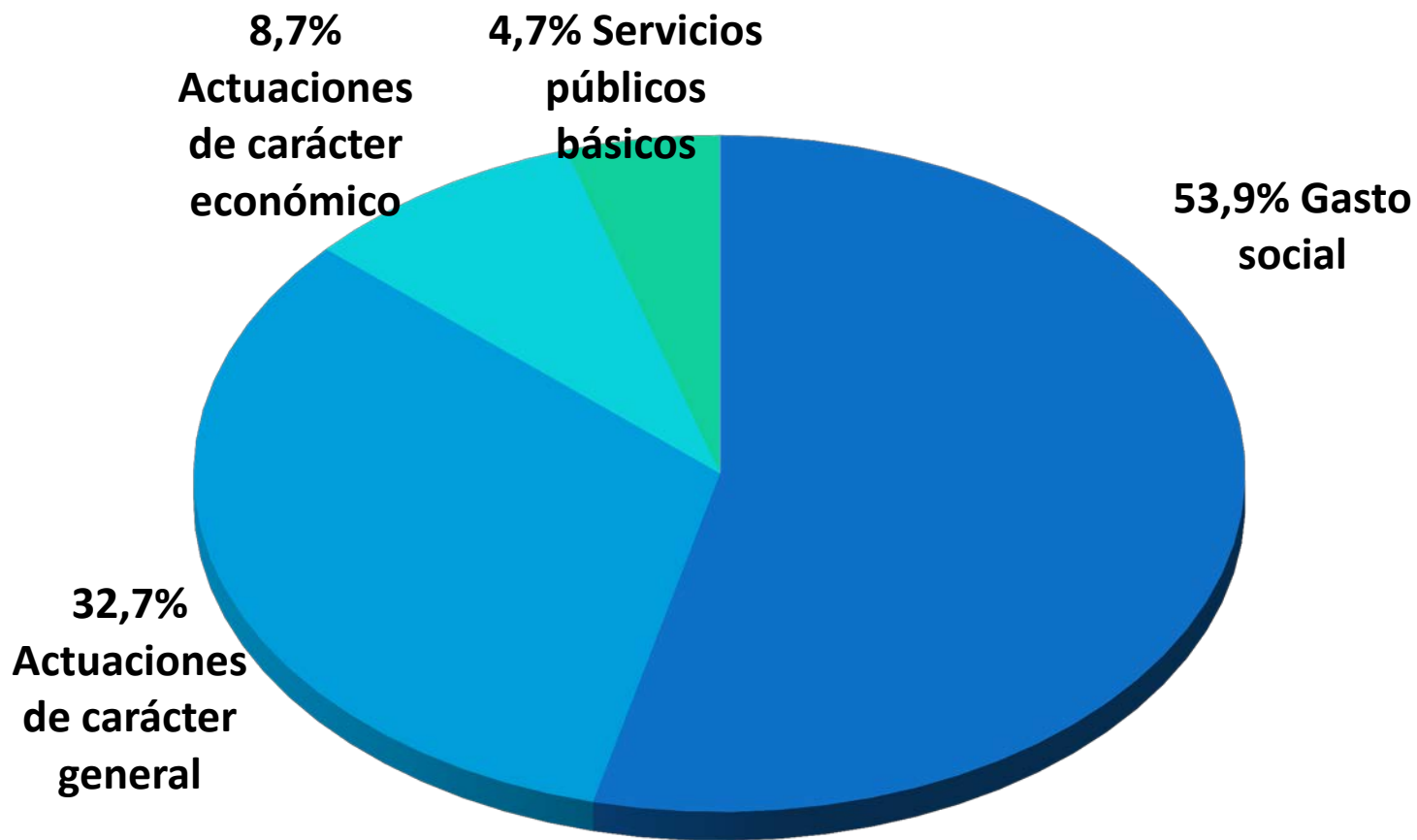
POLÍTICAS	PRESUPUESTO 2014	% s/total	PRESUPUESTO 2015	% s/total	% ▲
SERVICIOS PÚBLICOS BÁSICOS	16.355	4,6	16.476	4,7	0,7
GASTO SOCIAL	186.051	52,7	187.408	53,9	0,7
<i>GASTO SOCIAL sin desempleo</i>	<i>156.323</i>	<i>44,3</i>	<i>162.107,70</i>	<i>46,6</i>	<i>3,7</i>
ACTUACIONES DE CARÁCTER ECONÓMICO	28.030	7,9	30.374	8,7	8,4
ACTUACIONES DE CARÁCTER GENERAL <i>(excluida aportación MEDE y fondo de proveedores)</i>	114.979	32,6	113.581	32,7	-1,2
CAPÍTULOS 1 A 8	353.219	100,00	347.839	100,00	-1,5



GOBIERNO
DE ESPAÑA

MINISTERIO
DE HACIENDA
Y ADMINISTRACIONES PÚBLICAS

Participación en el gasto consolidado





GOBIERNO
DE ESPAÑA

MINISTERIO
DE HACIENDA
Y ADMINISTRACIONES PÚBLICAS

Financiación territorial

(Millones euros)

	2014*	2015**	Variación 2015/2014
Financiación Territorial	98.469	101.587	3,2%
Financiación Comunidades Autónomas	82.046	84.377	2,8%
Financiación Entidades Locales	16.423	17.210	4,8%

* 2014 liquidación definitiva

**2015 considerando ampliación del plazo de reintegro de las liquidaciones negativas 2008-09