

A PESAR DE LOS AVANCES...

29 PAÍSES DE ÁFRICA
TUVIERON UN CRECIMIENTO
MEDIO DEL PIB INFERIOR AL

3% ENTRE
2000 Y 2012



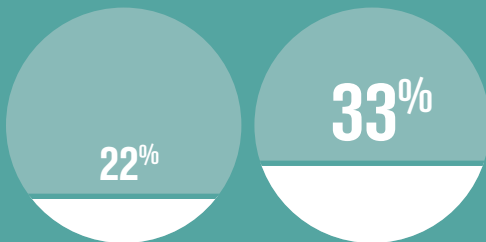
13%

PORCENTAJE QUE REPRESENTA
ÁFRICA EN LA
POBLACIÓN MUNDIAL



1,6%

PORCENTAJE QUE REPRESENTA
ÁFRICA EN EL
PIB MUNDIAL



1990

2010

PORCENTAJE QUE REPRESENTA ÁFRICA EN LA
POBREZA MUNDIAL

173
millones

1990-2

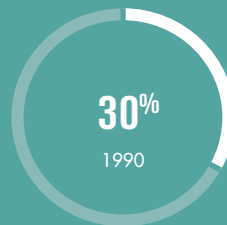
223
millones

2010-3

NÚMERO DE
PERSONAS DESNUTRIDAS



DE LOS NIÑOS MENORES DE 5 AÑOS TIENEN
RETRASO EN EL CRECIMIENTO



1990



2012

PORCENTAJE QUE REPRESENTA ÁFRICA EN LA
MORTALIDAD INFANTIL MUNDIAL

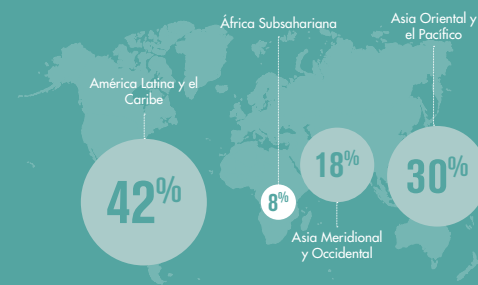
39%

1999

50%

2010

PORCENTAJE QUE REPRESENTA ÁFRICA EN LA
TASA MUNDIAL DE NIÑOS SIN ESCOLARIZAR



ESTUDIANTES DE
EDUCACIÓN SUPERIOR

Nota: Todas las figuras hacen referencia al África Subsahariana

Fuentes: Banco Africano de Desarrollo (2014); Portal de Datos Estadísticos. FAO; FIDA; PMA (2013). El estado de la inseguridad alimentaria en el mundo. Grupo Institucional para la Estimación de la Mortalidad en la Niñez (2013). Información sobre la mortalidad infantil. CME Info. Grupo del Banco Mundial (2014); Foccal Net. UNESCO (2013/14); Informe de seguimiento de la educación para todos en el mundo.